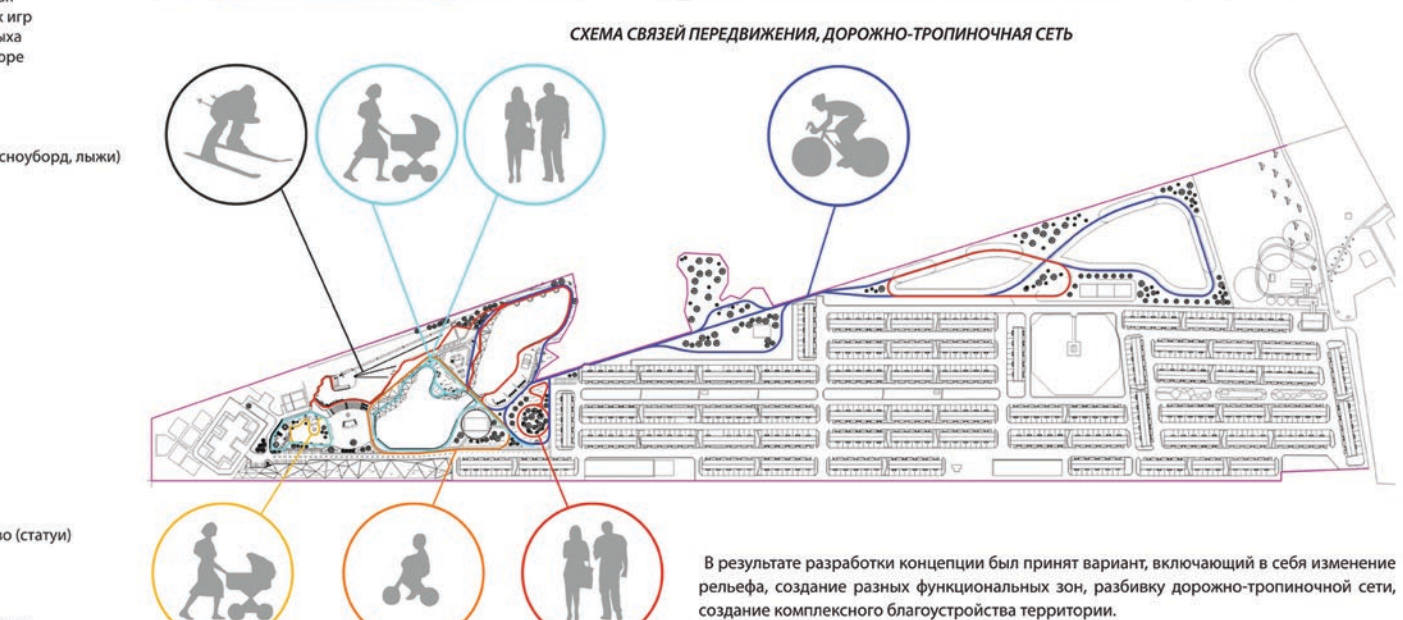
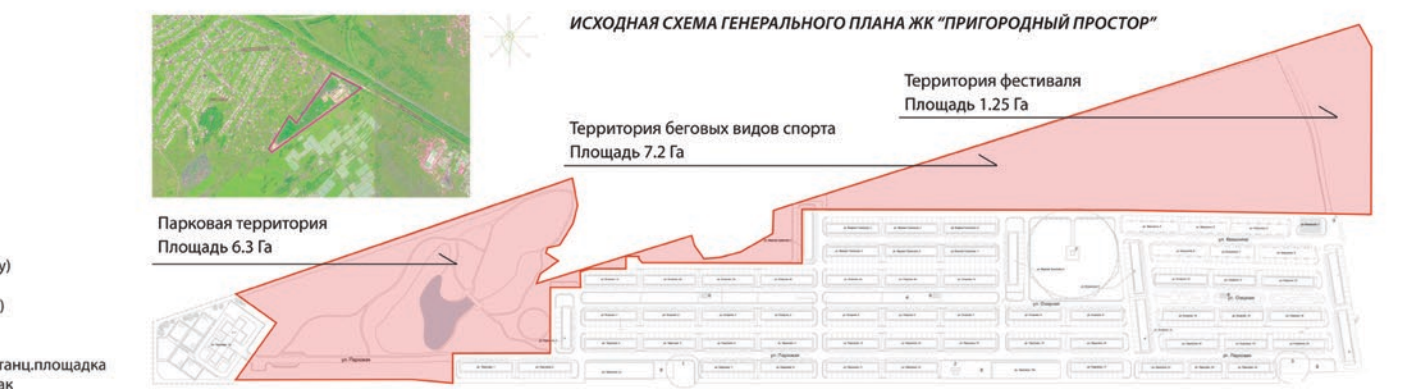
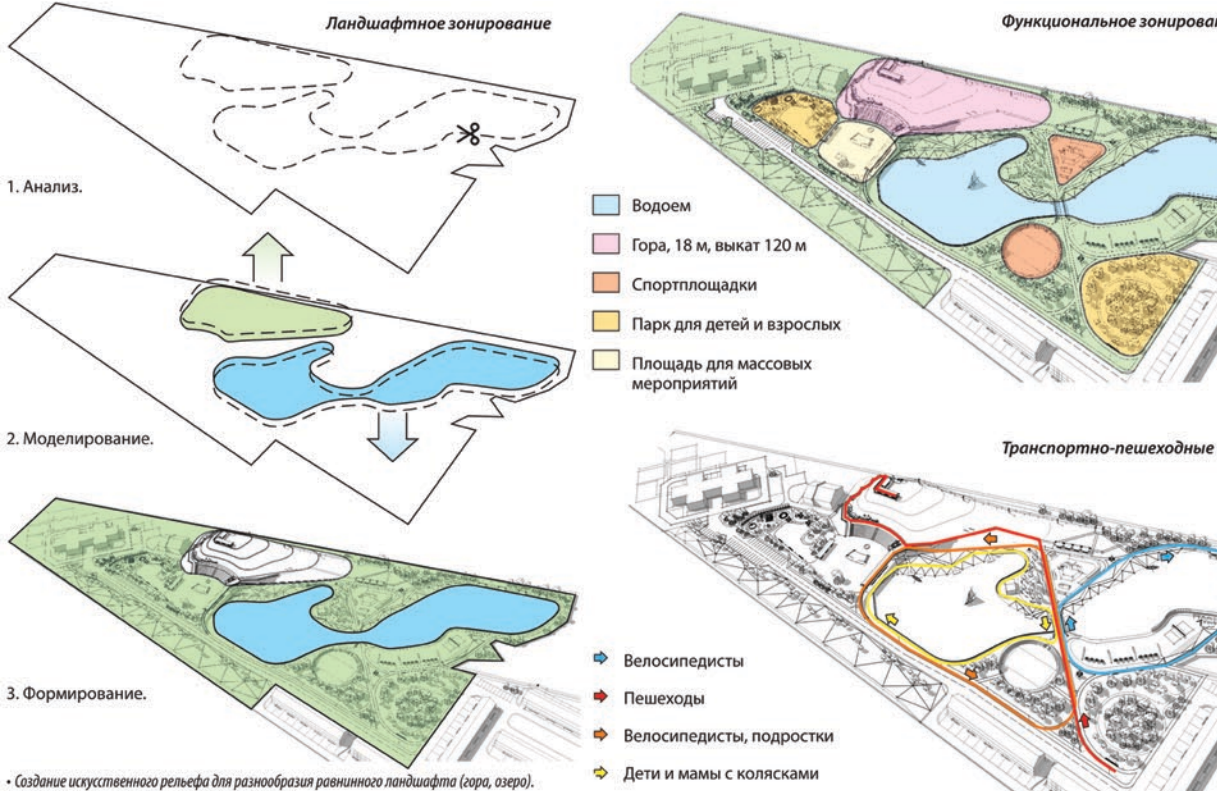
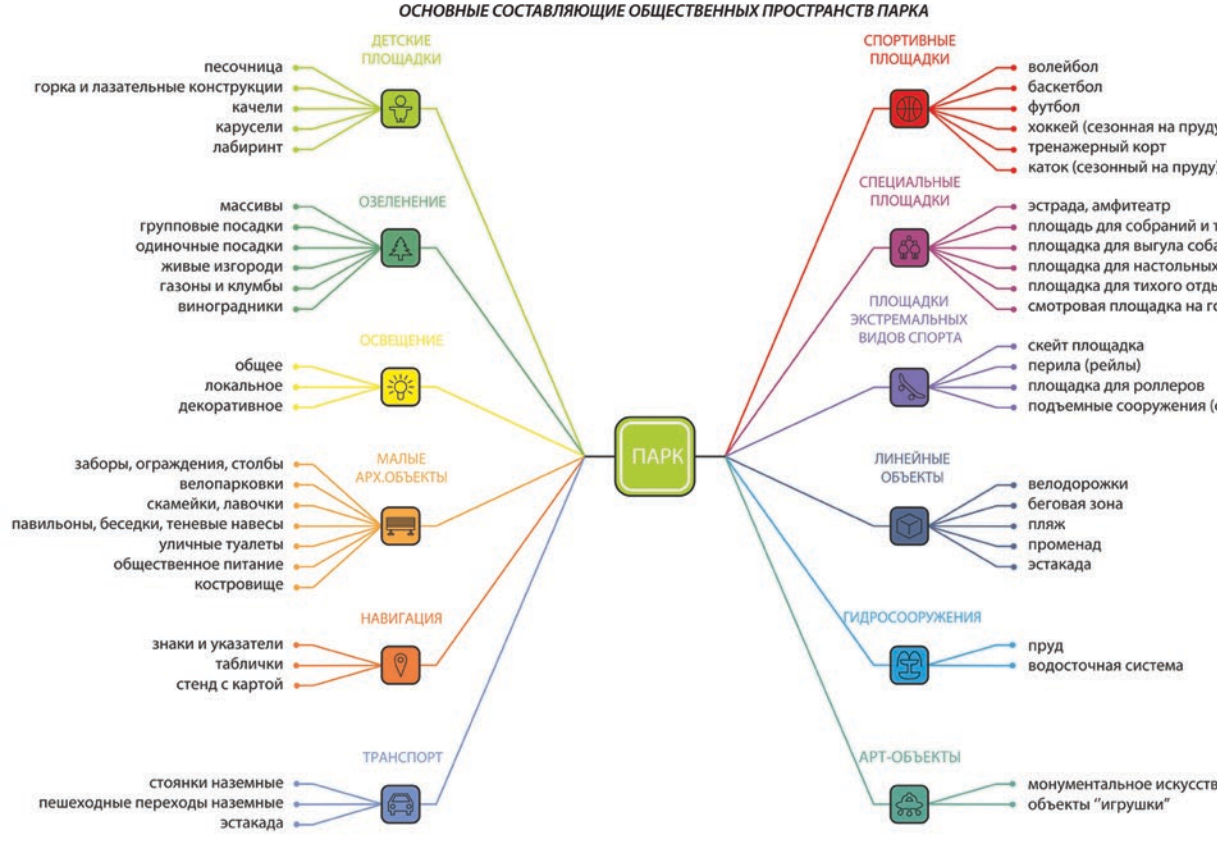


**КОНЦЕПЦИЯ РАЗВИТИЯ ПАРКОВОЙ ТЕРРИТОРИИ ЖК «ПРИГОРОДНЫЙ ПРОСТОР»**

Идея: комфортный парк для всех.  
 Участок, предназначенный под парк, представлял собой равнинную территорию с хаотичными группами кустарника и отдельно стоящих деревьев.  
 Основной проблемой являлось преобладание сильных юго-западных ветров и отсутствие разнообразного ландшафта для благоприятного отдыха.  
 Место: ЖК "Пригородный простор", пос.Томмачево, Новосибирская область.  
 Размеры: 6,3 Га, 8,45 Га.



Гора стала основным центром притяжения, включающим в себя несколько функций: летом – смотровая площадка, прогулочная сеть тропинок и террас для загорания и отдыха, зрительские места, ориентированные на площадь со сценой; зимой – канатно-бугельный подъемник, катание на лыжах, "ватрушках" и сноуборде, катание на санях для детей с малой горы.

Вторым центром притяжения стал искусственный водоём-озеро с прогулочной набережной, пляжем и беседками, системой причалов для катания на лодке и катамаране.

Комфортное пребывание всех посетителей парка достигается за счет разделения в двух уровнях пешеходных и транспортных потоков с помощью универсальной лыже-велосипедной эстакады на площади.

Разветвленная дорожно-тропичная сеть помогает всем группам населения беспрепятственно попасть в любую точку парка. Система навигационных объектов и большой план-макет всей территории при входе в парк помогают ориентироваться на местности.

