

Транспортная схема

Схема судоходства

Речные вокзалы в том виде, какие они представлены сейчас, начали строиться в 1930-40 гг. Построенные еще в сталинское время, вокзалы считаются одними из символов городов и памятниками архитектуры. С тех пор прошел почти целый век, и вокзалы отчаянно нуждаются в реставрации, а в некоторых городах и в новой постройке.

Реализация новых проектов особенно актуальна в сфере развития прибрежных территорий, создавая более связанную среду. Река должна стать доступнее. Должны строиться дополнительные мосты - и пешеходные, и автомобильные.

Кроме того, речные вокзалы являются основным входом в город, и неотъемлемой точкой маршрута туристического круиза. Именно со здания речного вокзала начинаются все достопримечательности города. Вместе с красивой набережной здание вокзала является украшением и культурной достопримечательностью, а также местом отдыха и развлечений гостей и жителей столицы.

Конструктивная схема: система остекления фасада

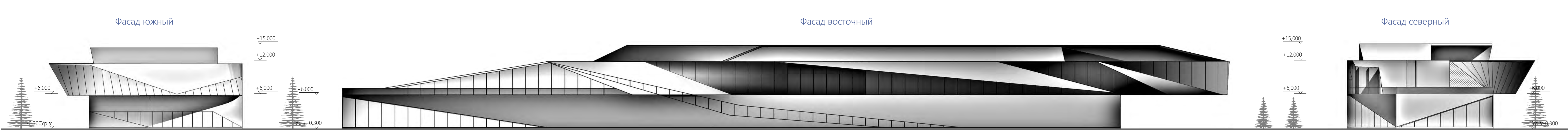
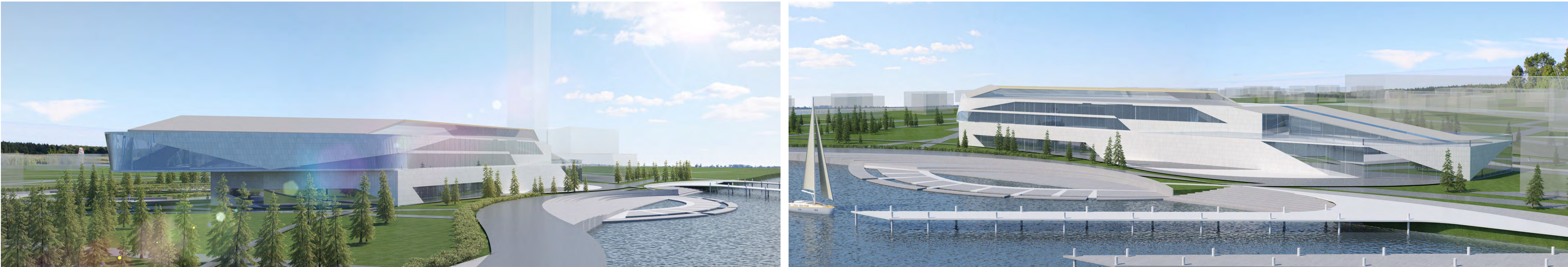
Конструктивная схема: фланцевое соединение несущих конструкций

Функциональная схема

Проект выполнил: студент гр. Б07-506-1  
Корепаева Н.С.  
Руководитель проекта: Зорин А.Н.,  
Поляков В.А.



РЕЧНОЙ ПОРТ  
РОССИЯ, УДМУРТСКАЯ РЕСПУБЛИКА, Г.САРАПУЛ



Экспликация плана 1 этажа на отм. +0,300 м

1 Тамбур	30,85 м²	10 Вестибюль	78,30 м²	19 Пункт охраны	19,85 м²	28 Сервизная/Сервировочная	30,50 м²	37 Мясно-рыбный цех	28,50 м²
2 Отделение связи/банкоматы	54,05 м²	11 Лифтовой холл	54,30 м²	20 Вестибюль	644,00 м²	29 Холодный цех	48,90 м²	38 Кладовая продуктов	56,25 м²
3 СУ женский	28,50 м²	12 Пункт охраны	34,40 м²	21 Бильярд	140,60 м²	30 Кондитерский цех	40,25 м²	39 Лифтовой холл кухни(грузовой)	81,35 м²
4 СУ мужской	28,10 м²	13 Киоск	43,25 м²	22 Бар	20,75 м²	31 Кладовая продуктов	51,10 м²	40 Кабинет технолога	93,00 м²
5 Камера хранения	92,00 м²	14 Медпункт	75,45 м²	23 Зал бара	122,30 м²	32 Коридоры кухни	154,60 м²	41 СУ/Душевая для персонала	33,35 м²
6 Мини-зоопарк	222,45 м²	15 Комната матери и ребенка	85,80 м²	24 Зал кафе	189,65 м²	33 Моечная кухонной посуды	25,25 м²	42 Администратор	35,60 м²
7 Помещение аниматора	18,60 м²	16 Лестнично-лифтовой холл	77,55 м²	25 Кафе	26,60 м²	34 Моечная столовой посуды	23,10 м²	43 Гардероб	25,00 м²
8 Мягкая зона для игр	129,20 м²	17 Лестница на текэтаж	19,15 м²	26 СУ	27,80 м²	35 Горючий цех	73,65 м²	44 Подсобное помещение	20,00 м²
9 Кассы развлекательного центра	32,20 м²	18 Администратор	37,10 м²	27 Пневмопочта/Кухонный лифт	22,45 м²	36 Овощной цех	30,70 м²	45 Тамбур для персонала кухни	28,60 м²

Экспликация плана 2 этажа на отм. +6,000 м

1 Зал ожидания №1	427,90 м²	10 Киоск	35,50 м²
2 СУ общий	36,75 м²	11 Выставочный зал	434,15 м²
3 Буфет	35,80 м²	12 Помещение дежурного выст. зала	23,20 м²
4 Техническое помещение	169,20 м²	13 СУ общий	22,75 м²
5 Зал буфета	172,90 м²	14 Пневмопочта/Кухонный лифт	26,75 м²
6 Лифтовой холл	36,25 м²	15 Сервировочная	34,70 м²
7 Гардероб	22,95 м²	16 Ресторан	506,10 м²
8 Помещение дежурного охранника	29,50 м²	17 Зал ожидания №2	1157,70 м²
9 Подсобное помещение	23,10 м²	18 Лестнично-лифтовой холл	331,50 м²

Экспликация плана 3 этажа на отм. +10,000 м

1 Вестибюль/Зимний сад	308,39 м²	10 Сервировочная	30,95 м²
2 Хранение	71,35 м²	11 Буфет	89,55 м²
3 Конференц-зал	73,75 м²	12 Второй свет	62,25 м²
4 Кабинет директора порта	28,20 м²		
5 Кабинет главного инженера	23,50 м²		
6 Водная полиция/Пожарная охрана	28,40 м²		
7 Пункт охраны	20,70 м²		
8 СУ общий	20,45 м²		
9 Пневмопочта/Кухонный лифт	23,70 м²		

