

ОЙМЯКОН :: П(О)ЛЮС СО-ВРЕМЕННОСТИ



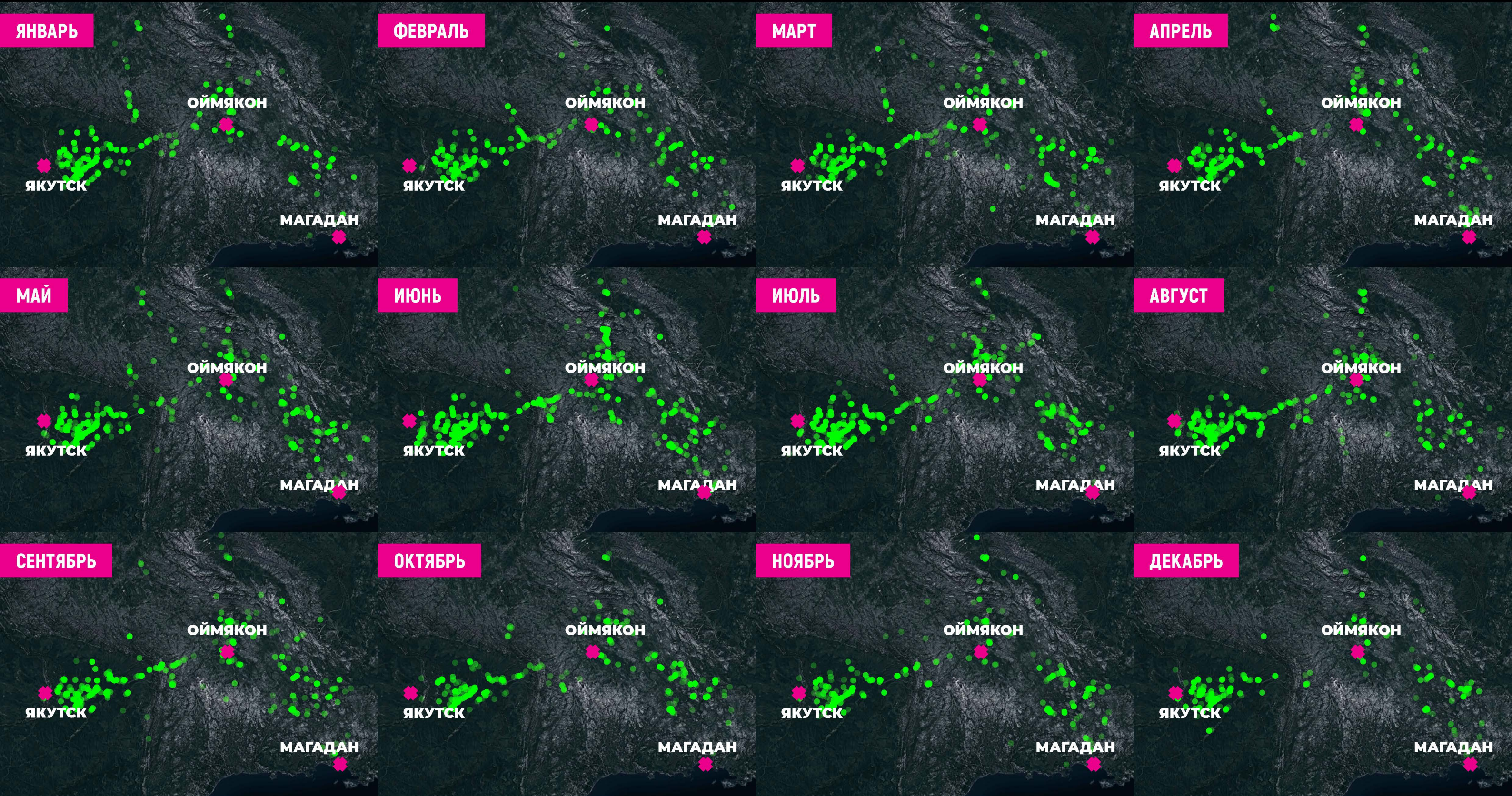
MLA+

design :: unit

ТурСервис
Центр

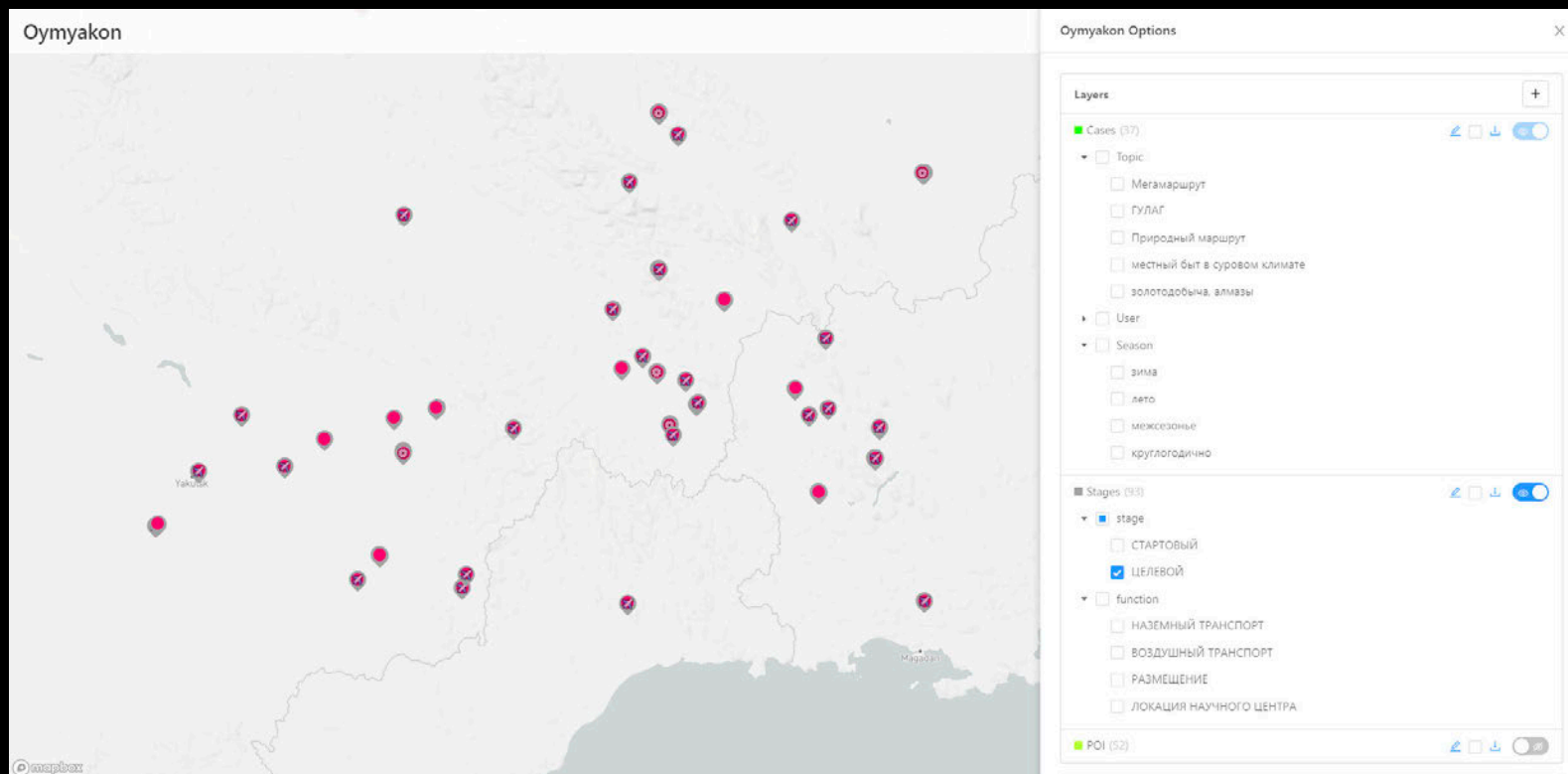
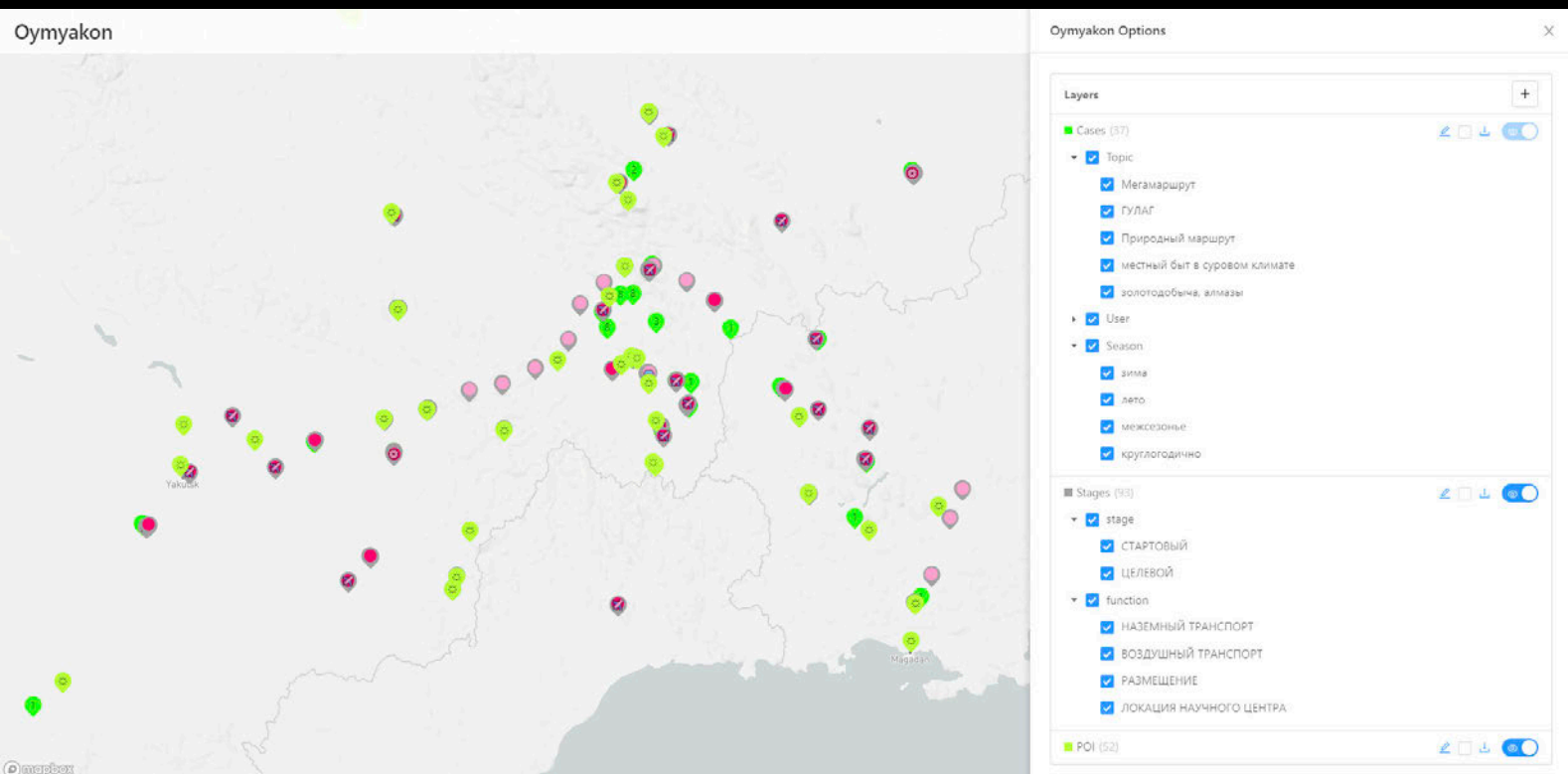
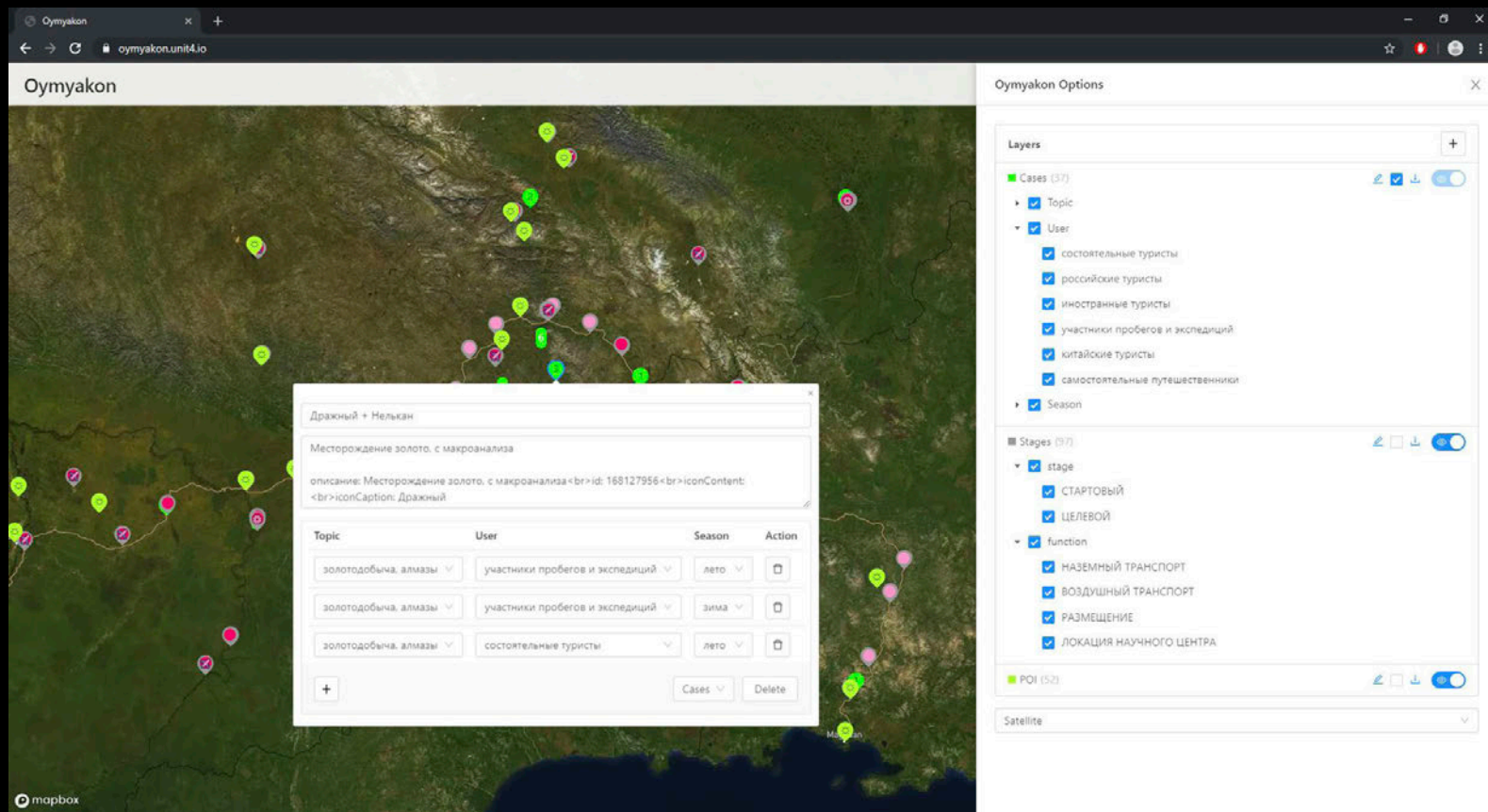
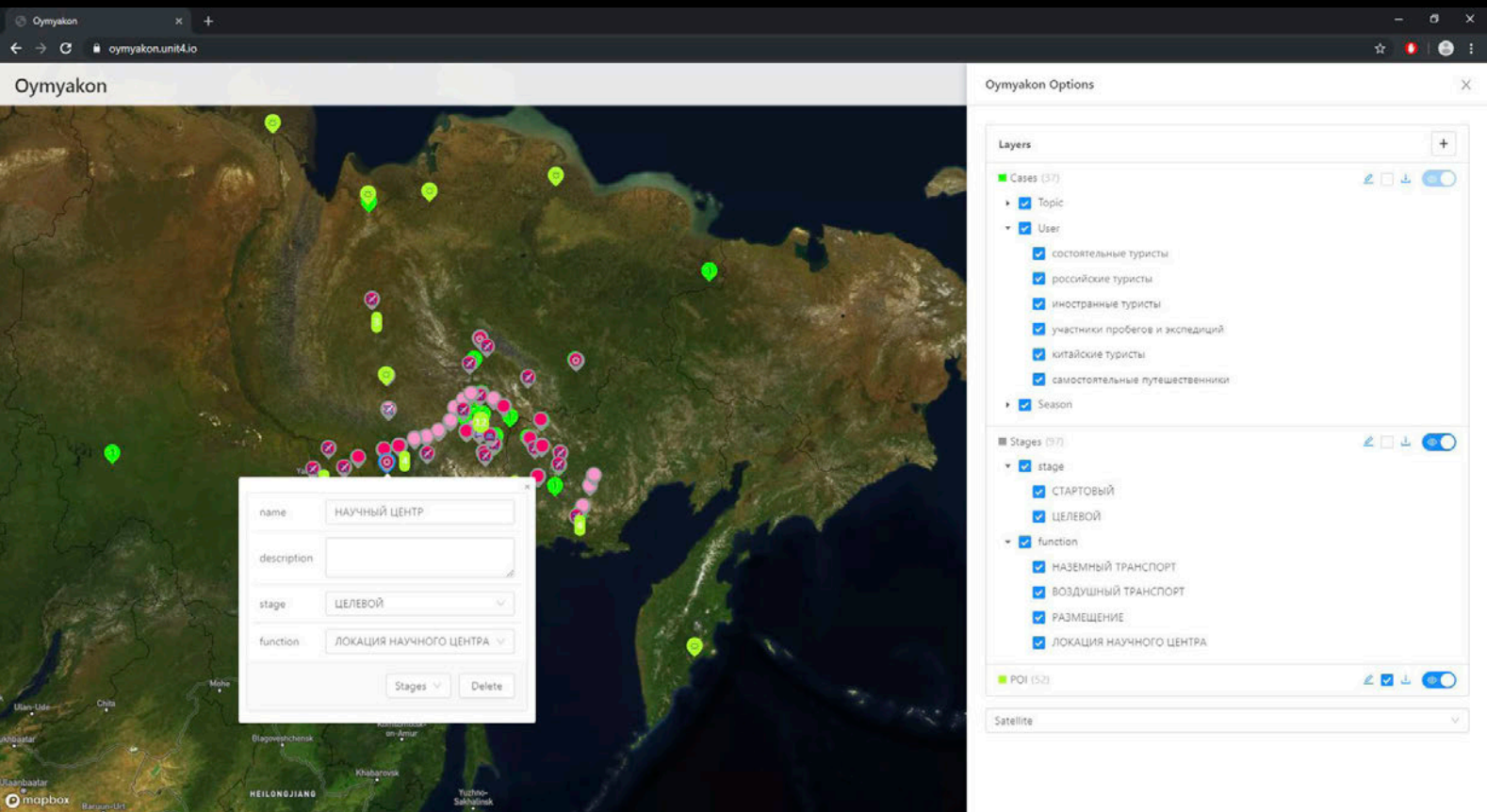


РАСПРЕДЕЛЕНИЕ СУЩЕСТВУЮЩИХ АУДИТОРИЙ НА ТЕРРИТОРИИ

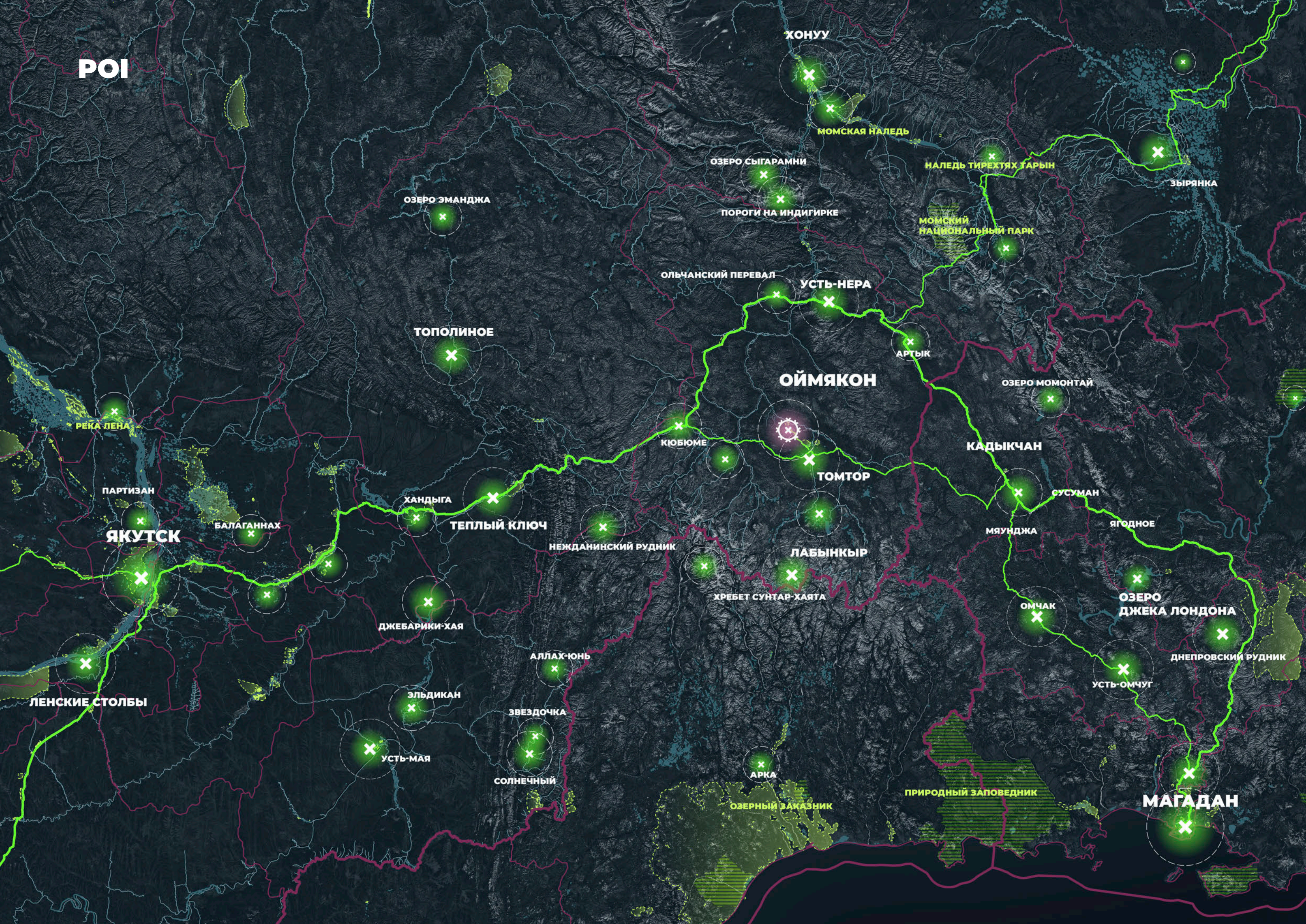


ИНТЕРФЕЙС АНАЛИЗА ROI И АУДИТОРИЙ

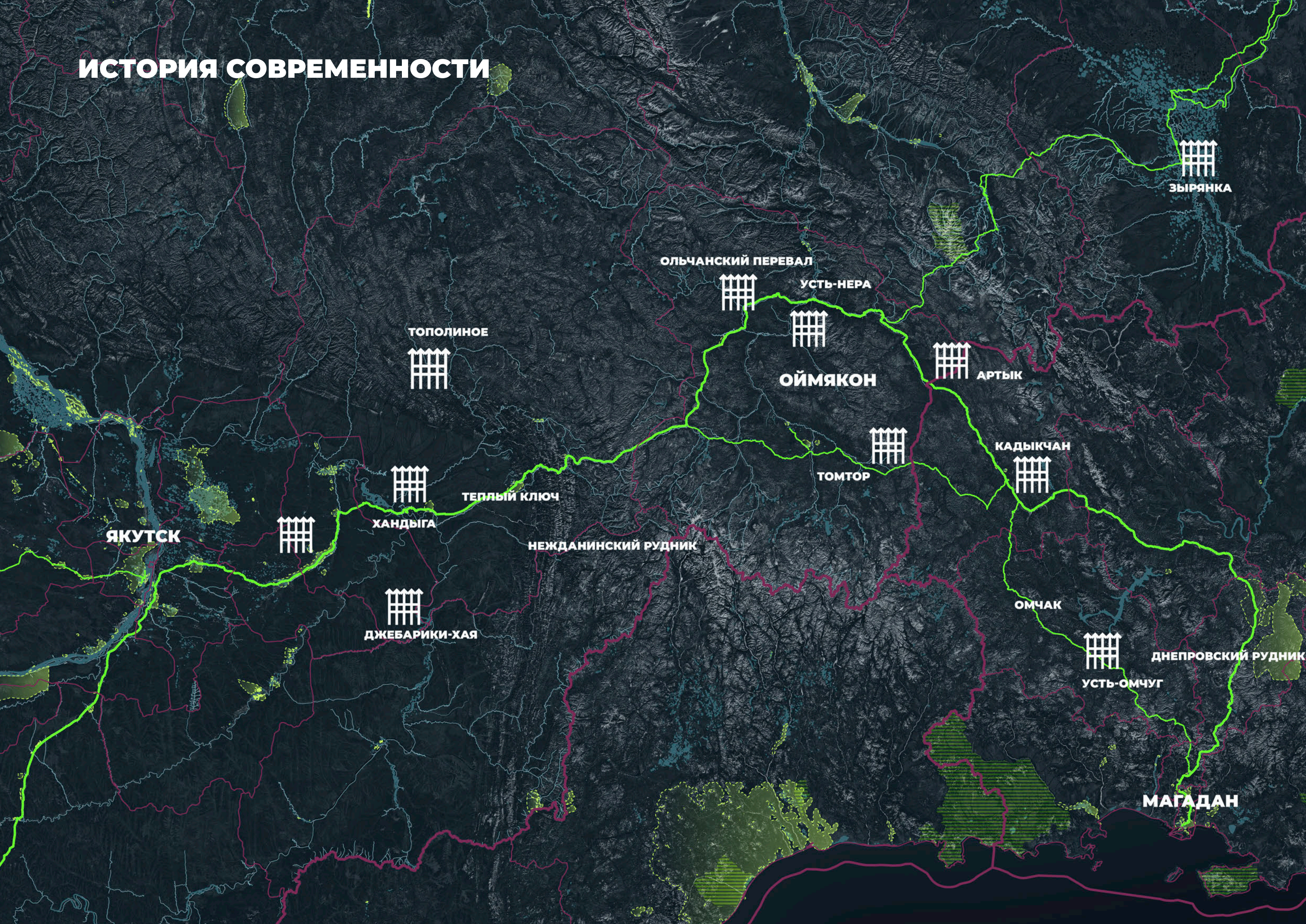
oymyakon.unit4.io



POI



ИСТОРИЯ СОВРЕМЕННОСТИ



ЗЫРЯНКА

ОЛЬЧАНСКИЙ ПЕРЕВАЛ

УСТЬ-НЕРА

ТОПОЛИНОЕ

ОЙМЯКОН

АРТЫК

КАДЫКЧАН

ТОМТОР

ТЕПЛЫЙ КЛЮЧ

ОМЧАК

ДНЕПРОВСКИЙ РУДНИК

УСТЬ-ОМЧУГ

МАГАДАН

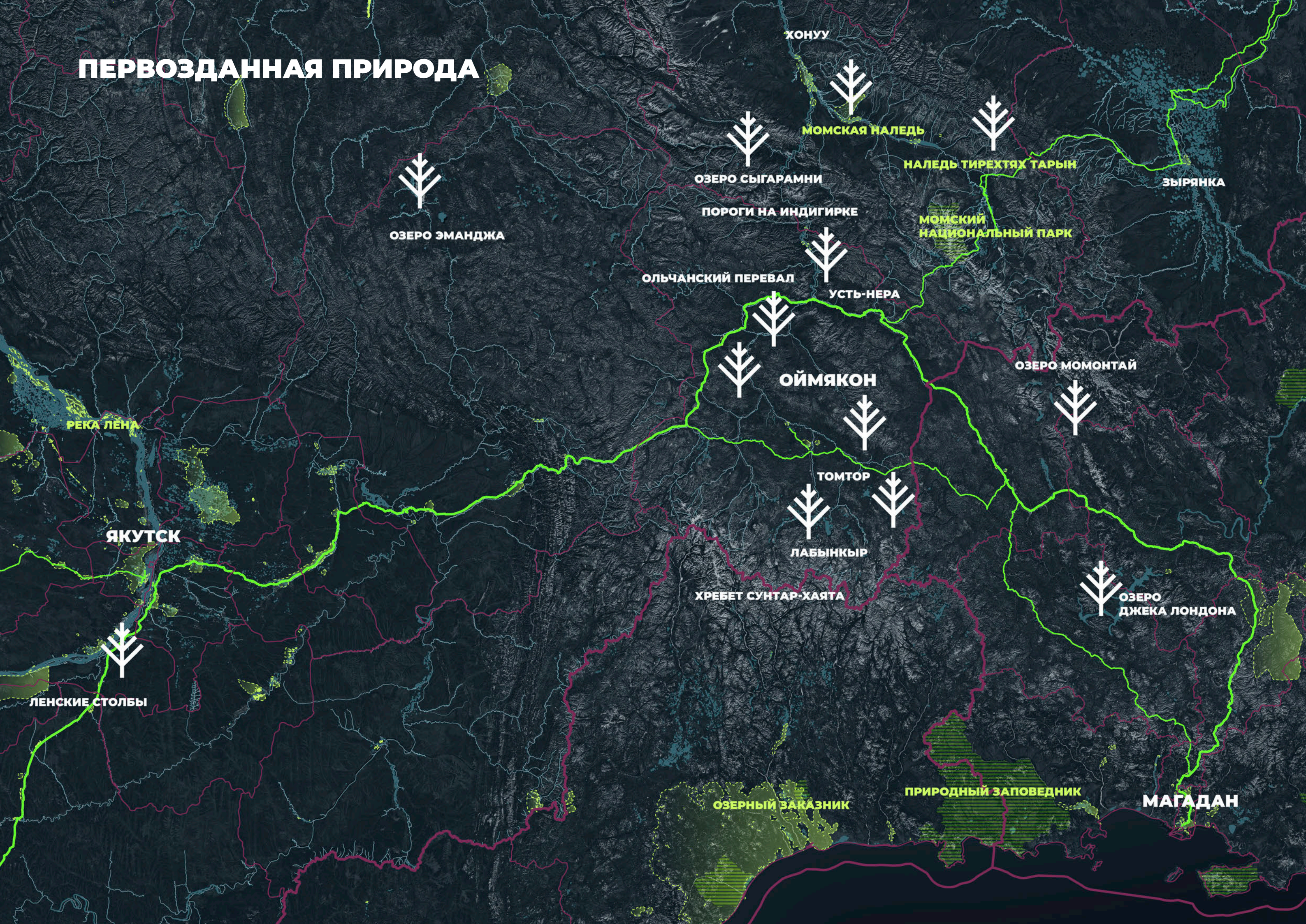
ЯКУТСК

ХАНДЫГА

ДЖЕБАРИКИ-ХАЯ

НЕЖДАНИНСКИЙ РУДНИК

ПЕРВОЗДАННАЯ ПРИРОДА



ХОНУУ

МОМСКАЯ НАЛЕДЬ

НАЛЕДЬ ТИРЕХТЯХ ТАРЫН

ЗЫРЯНКА

ОЗЕРО СЫГАРАМНИ

ПОРОГИ НА ИНДИГИРКЕ

МОМСКИЙ
НАЦИОНАЛЬНЫЙ ПАРК

ОЗЕРО ЭМАНДЖА

ОЛЬЧАНСКИЙ ПЕРЕВАЛ

УСТЬ-НЕРА

ОЙМЯКОН

ОЗЕРО МОМОНТАЙ

РЕКА ЛЕНА

ЯКУТСК

ТОМТОР

ЛАБЫНКЫР

ХРЕБЕТ СУНТАР-ХАЯТА

ОЗЕРО
ДЖЕКА ЛОНДОНА

ЛЕНСКИЕ СТОЛБЫ

ОЗЕРНЫЙ ЗАКАЗНИК

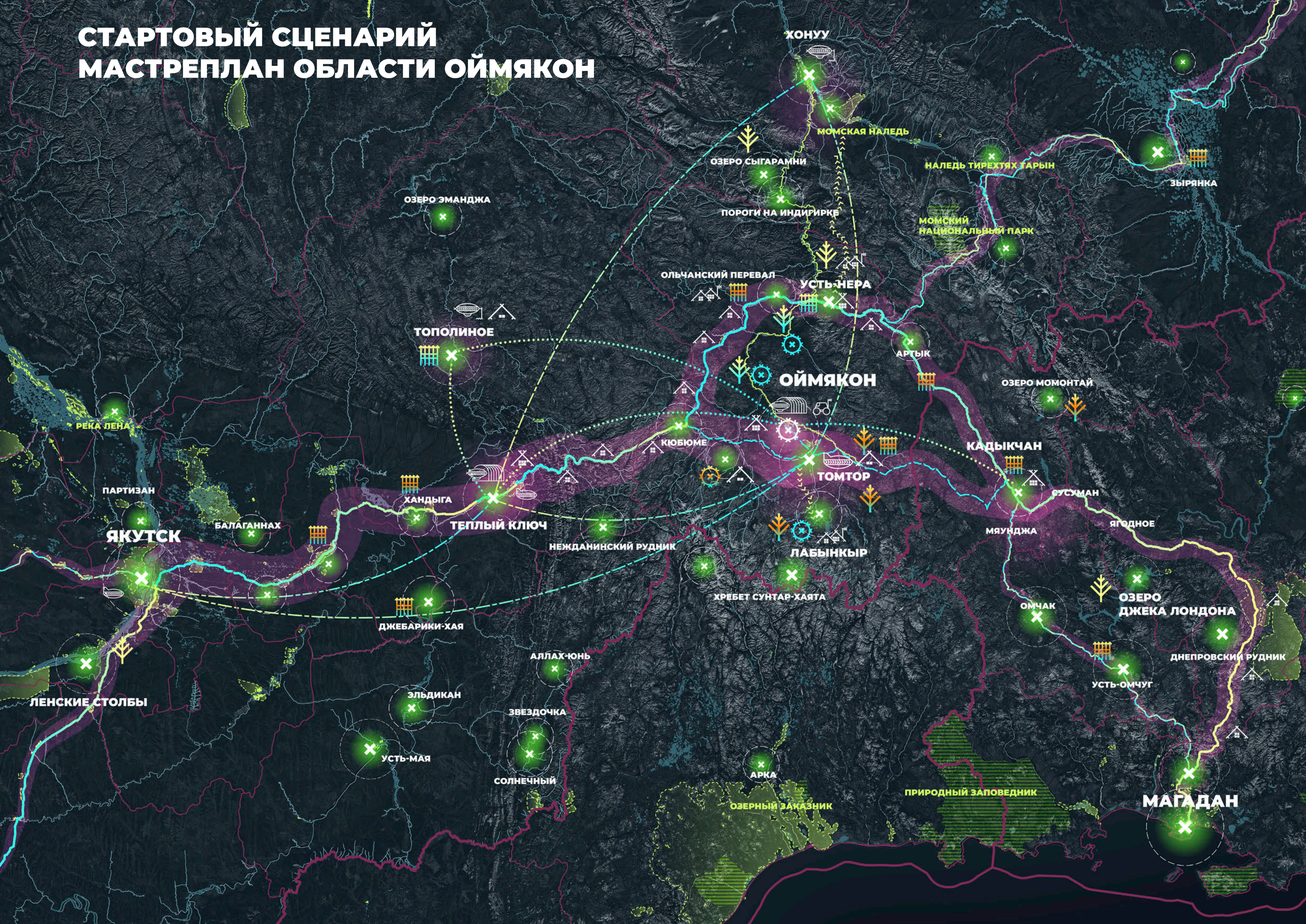
ПРИРОДНЫЙ ЗАПОВЕДНИК

МАГАДАН

ОБЛАСТЬ ОЙМЯКОН В ГЛОБАЛЬНОМ МАРШРУТЕ



СТАРТОВЫЙ СЦЕНАРИЙ МАСТРЕПЛАН ОБЛАСТИ ОЙМЯКОН



МАССОВЫЕ ТУРИСТЫ :: 3 ДНЯ

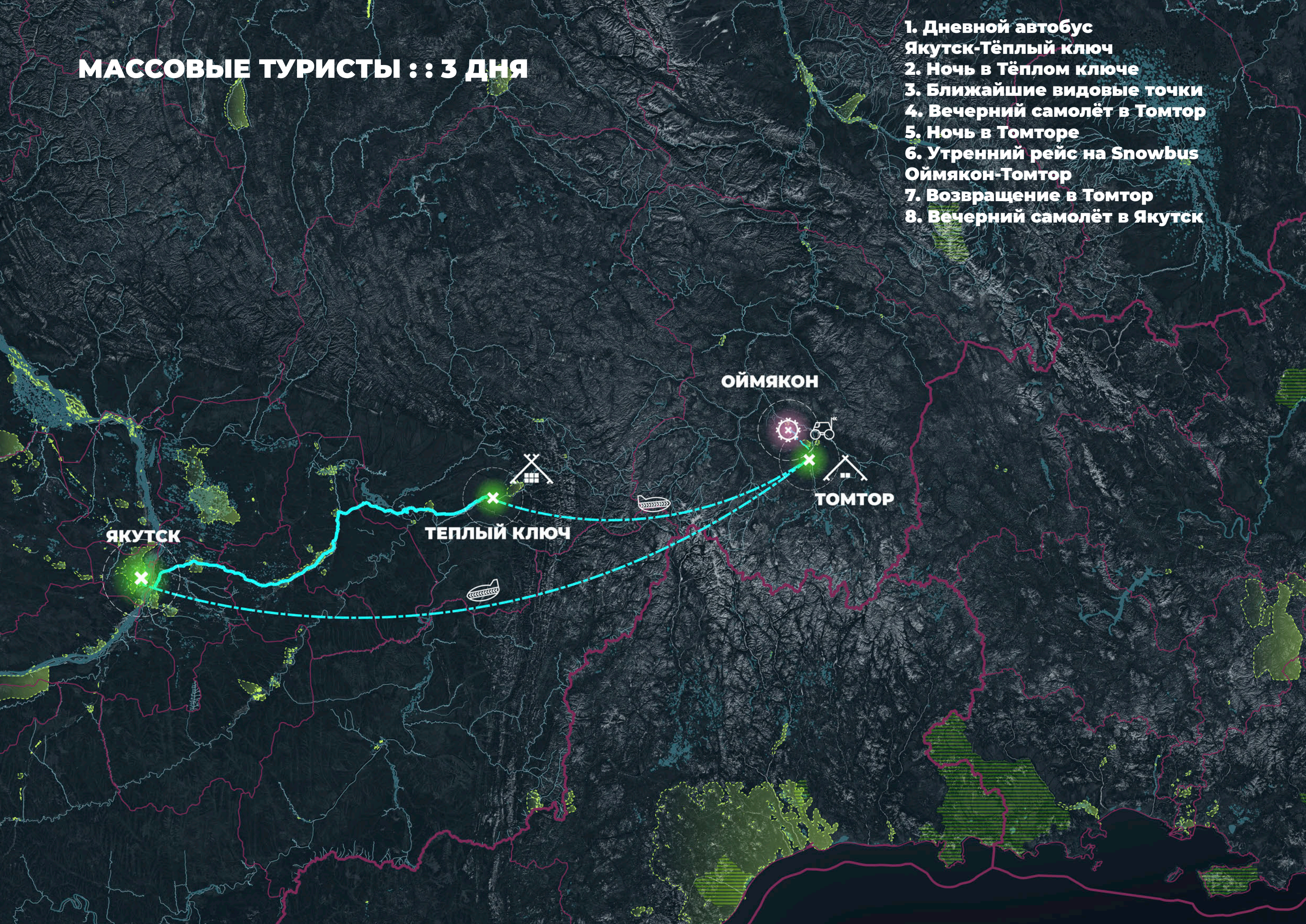
1. Дневной автобус
Якутск-Тёплый ключ
2. Ночь в Тёплом ключе
3. Ближайшие видовые точки
4. Вечерний самолёт в Томтор
5. Ночь в Томторе
6. Утренний рейс на Snowbus
Оймякон-Томтор
7. Возвращение в Томтор
8. Вечерний самолёт в Якутск

ЯКУТСК

ТЕПЛЫЙ КЛЮЧ

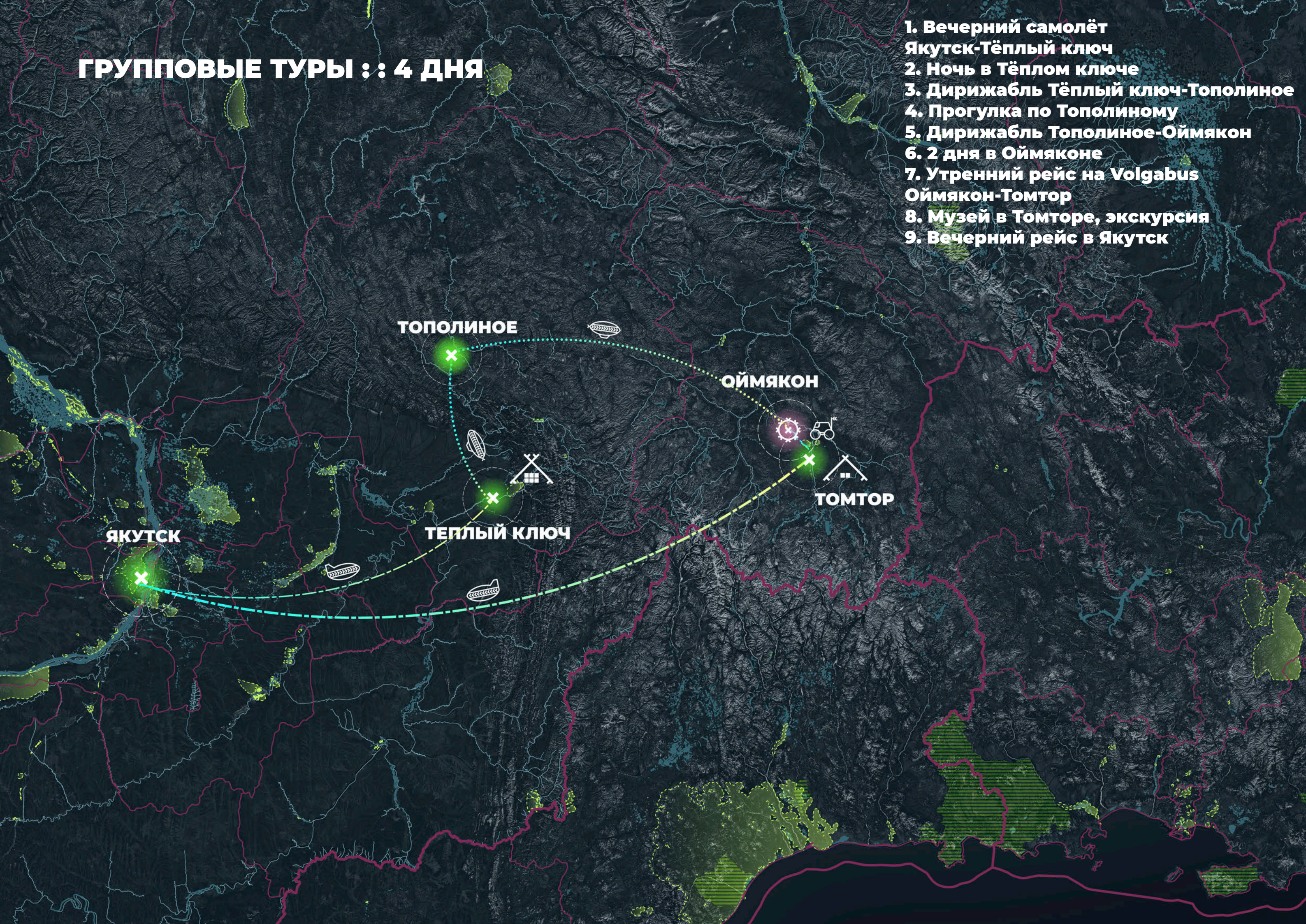
ОЙМЯКОН

ТОМТОР



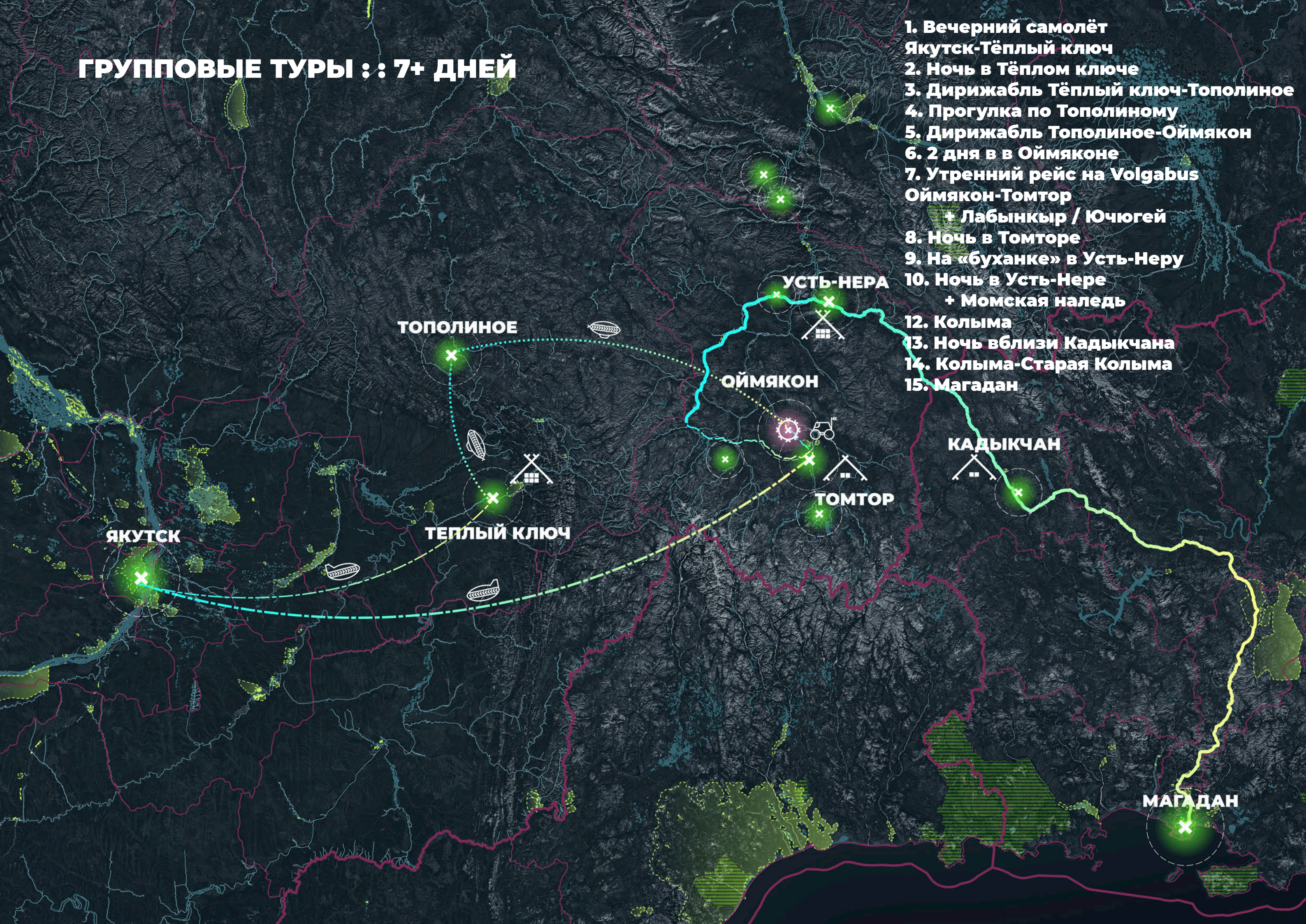
ГРУППОВЫЕ ТУРЫ :: 4 ДНЯ

1. Вечерний самолёт
Якутск-Тёплый ключ
2. Ночь в Тёплом ключе
3. Дирижабль Тёплый ключ-Тополиное
4. Прогулка по Тополиному
5. Дирижабль Тополиное-Оймякон
6. 2 дня в Оймяконе
7. Утренний рейс на Volgabus
Оймякон-Томтор
8. Музей в Томторе, экскурсия
9. Вечерний рейс в Якутск



ГРУППОВЫЕ ТУРЫ :: 7+ ДНЕЙ

1. Вечерний самолёт
Якутск-Тёплый ключ
2. Ночь в Тёплом ключе
3. Дирижабль Тёплый ключ-Тополиное
4. Прогулка по Тополиному
5. Дирижабль Тополиное-Оймякон
6. 2 дня в Оймяконе
7. Утренний рейс на Volgabus
Оймякон-Томтор
+ Лабынкыр / Ючюгей
8. Ночь в Томторе
9. На «буханке» в Усть-Нере
10. Ночь в Усть-Нере
+ Момская наледь
12. Колыма
13. Ночь вблизи Кадыкчана
14. Колыма-Старая Колыма
15. Магадан



КОМПОНЕНТЫ РЕШЕНИЙ :: СРЕДСТВА ДОСТУПНОСТИ

МЕСТНЫЕ И ТУРИСТЫ

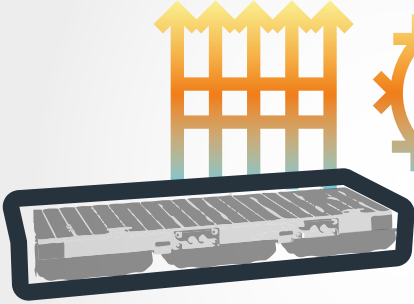


**КАРБОНОВЫЙ
ТРАНСПОРТ**

АЛЬТЕРНАТИВНЫЕ
СРЕДСТВА
(ДЕКАРБОНИЗАЦИЯ)



ГУЖЕВОЙ ТРАНСПОРТ



**ПОНТОННЫЕ
ДОРОГИ**

ВСЕСЕЗОННАЯ
ДОСТУПНОСТЬ



РЕГУЛЯРНЫЕ
РЕЙСЫ



**ДИРИЖАБЛЬ
АНГАР / ПРИЧАЛ**

ВСЕСЕЗОННЫЙ ТРАНСПОРТ
ПЕРЕВОЗКА ГРУЗОВ ДО 1.4 ТОННЫ
КРУИЗЫ ДО 24Ч, ДО 3000КМ
ГРУППЫ ДО 10 ЧЕЛ

МЕСТНАЯ АВИАЦИЯ
ПЕРЕВОЗКА ГРУЗОВ
БЕСПИЛОТНЫЙ РЕЖИМ



МЕСТНЫЕ И ТУРИСТЫ

МАЛАЯ АВИАЦИЯ

ТОЛЬКО СРОЧНАЯ
ПАСАЖИРСКАЯ ПЕРЕВОЗКА
(ДЕКАРБОНИЗАЦИЯ)



ДИЗЕЛЬ-ЭЛЕКТРИЧЕСКИЙ
ГИБРИДНЫЙ SNOWBUS



SNOWBUS

БЕСКАРБОНОВЫЙ
SNOWBUS



**ПАССАЖИРСКИЕ
ГРУЗОВЫЕ ДРОНЫ**

КОМПОНЕНТЫ РЕШЕНИЙ :: ОБЪЕКТЫ ИНФРАСТРУКТУРЫ



**САМР
ХОЗМОДУЛЬ ГЛЭМПИНГА**

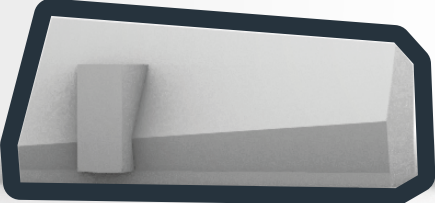
КУХНЯ, КАМИН, НАВЕС,
САНУЗЕЛ, ХРАНЕНИЕ,
8-12 ЧЕЛ
ЯДРО ПАЛАТОЧНОГО ЛАГЕРЯ






**SUIT
СПАЛЬНЫЙ МОДУЛЬ**

АВТОНОМИЗАЦИЯ
НОЧЛЕГ 1-2 ЧЕЛ
ТРУДНОДОСТУПНЫЕ МЕСТА
ПЕЙЗАЖНЫЕ ВИДЫ



**SHELTER
«СПАСАТЕЛЬНЫЙ» МОДУЛЬ**

ОБОГРЕВ, ПЕРВАЯ ПОМОЩЬ,
ОТДЫХ, СМОТРОВАЯ ПЛОЩАДКА
ВЫНУЖДЕННАЯ ОСТАНОВКА
8-12 ЧЕЛ





**UNIT
ЖИЛОЙ МОДУЛЬ
МОДЕЛЬ
ТИМПТОН**

НОВАЯ ЖИЛАЯ ЗАСТРОЙКА
ТЕПЛОИЗОЛИРОВАННЫЙ КОНТУР
АВТОНОМИЗАЦИЯ
ВЕРТИКАЛЬНЫЕ ФЕРМЫ





**НОМ
РЕЗИДЕНЦИЯ**

АВТОНОМИЗАЦИЯ
ДОЛГОСРОЧНОЕ ПРЕБЫВАНИЕ
8-2 ЧЕЛОВЕК
НОМЕРА ПО 2 ЧЕЛ
ОБЩАЯ ГОСТИНАЯ



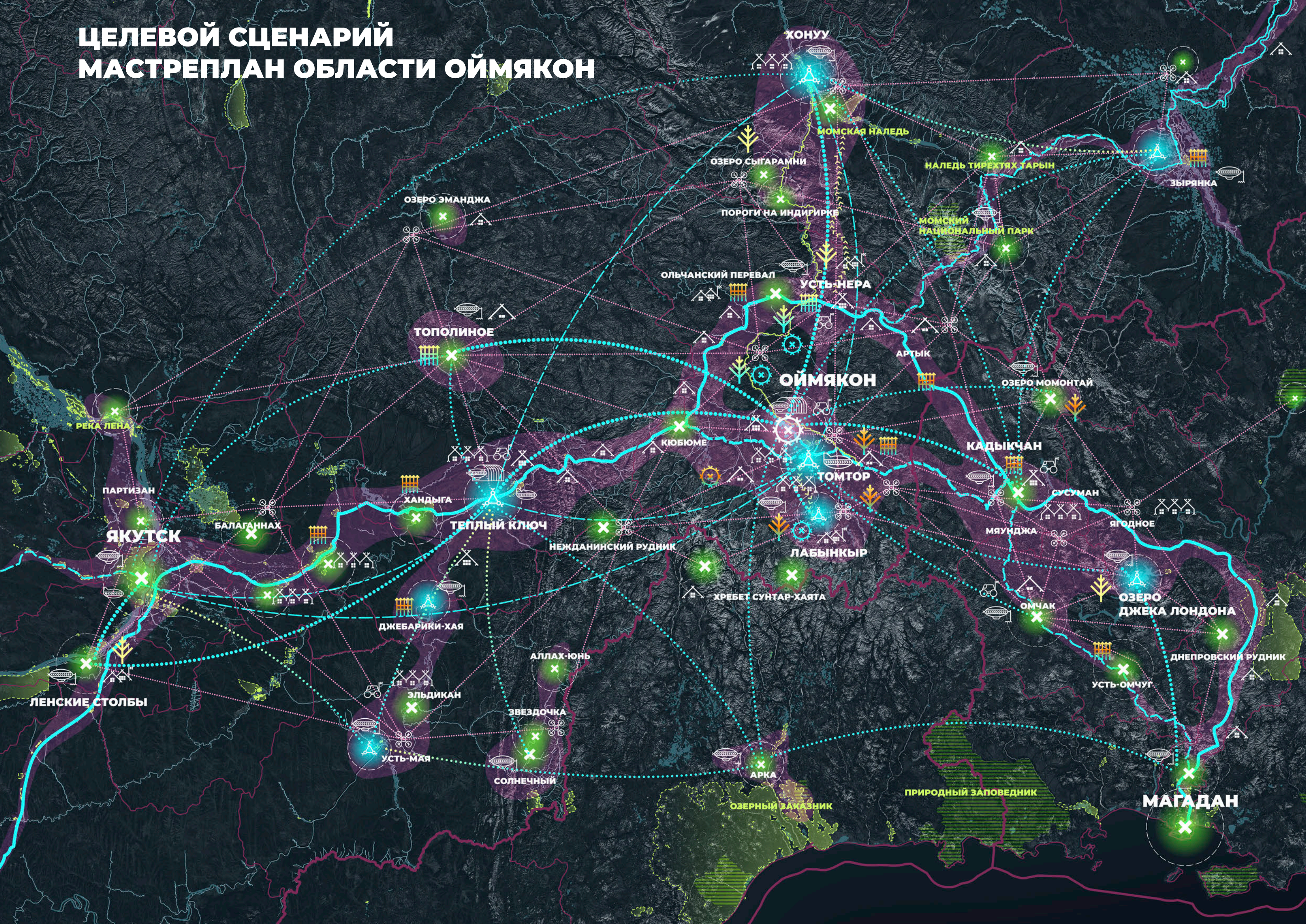
ТУРИСТЫ

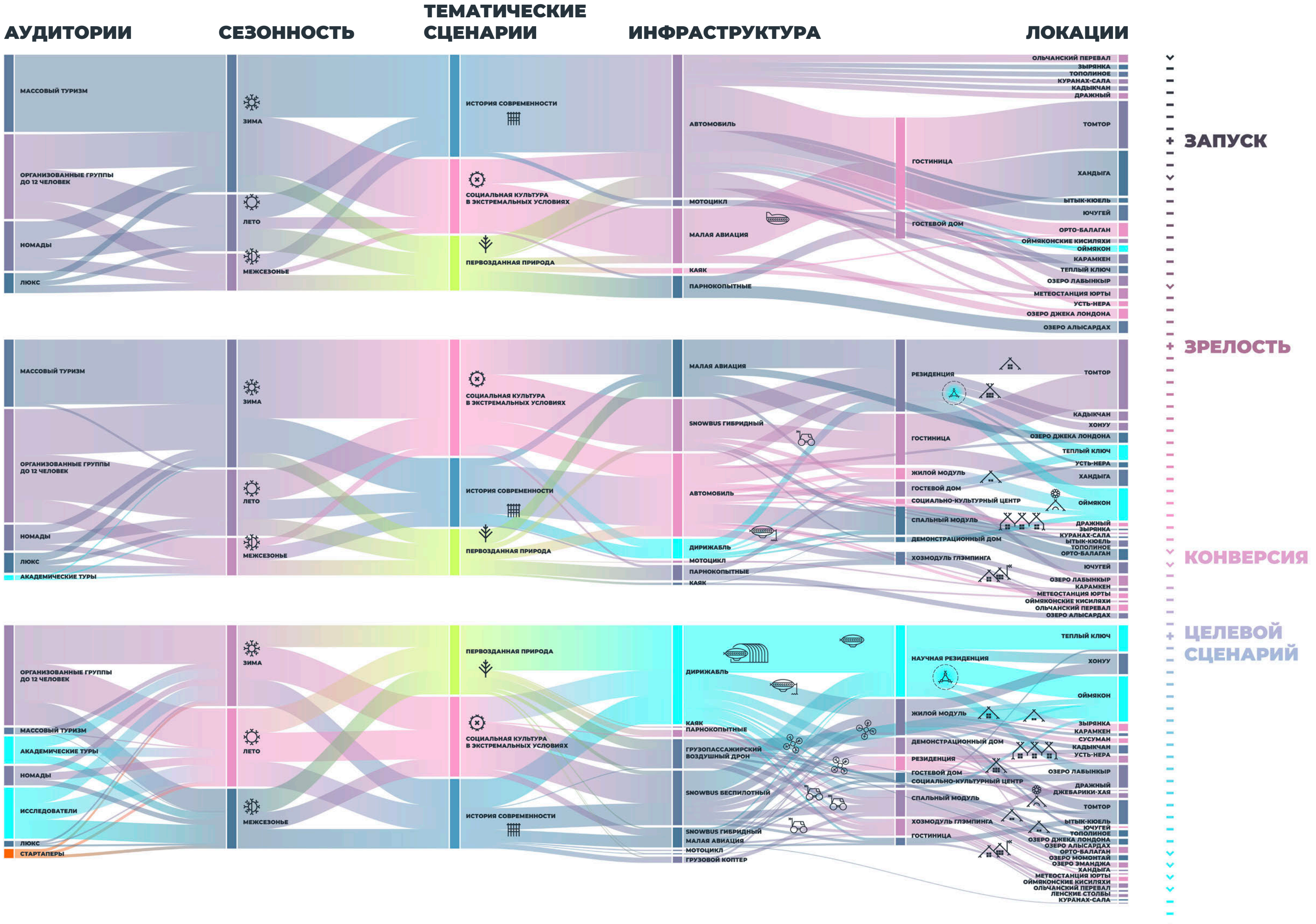
ИССЛЕДОВАТЕЛИ
АКАДЕМ. ГРУППЫ
СТАРТАПЕРЫ

САМР (ГЛЭМПИНГ) НА ОЗЕРЕ ЛАБЫНКЫР



ЦЕЛЕВОЙ СЦЕНАРИЙ МАСТРЕПЛАН ОБЛАСТИ ОЙМЯКОН





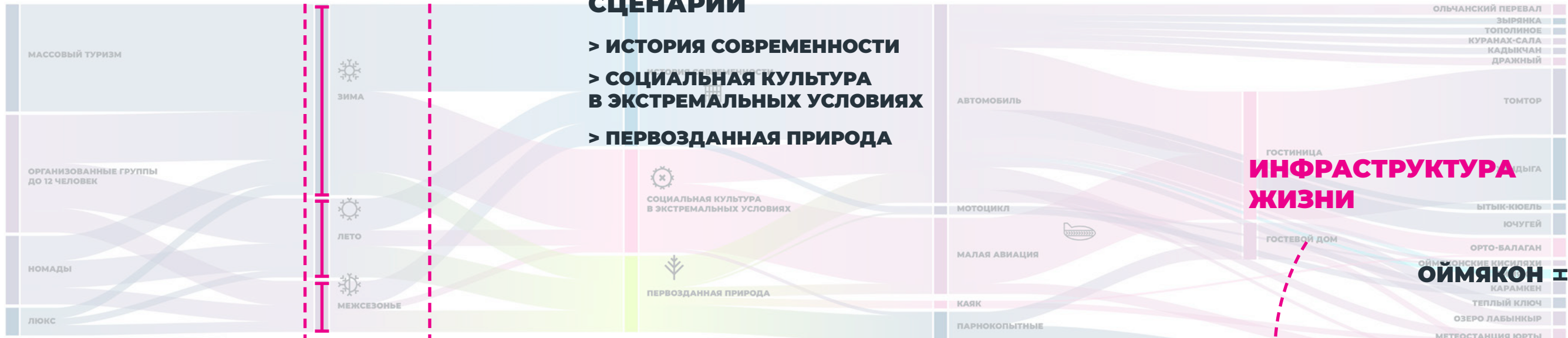
АУДИТОРИИ

СЕЗОННОСТЬ

ТЕМАТИЧЕСКИЕ СЦЕНАРИИ

ИНФРАСТРУКТУРА

ЛОКАЦИИ



ЗАПУСК



ЗРЕЛОСТЬ



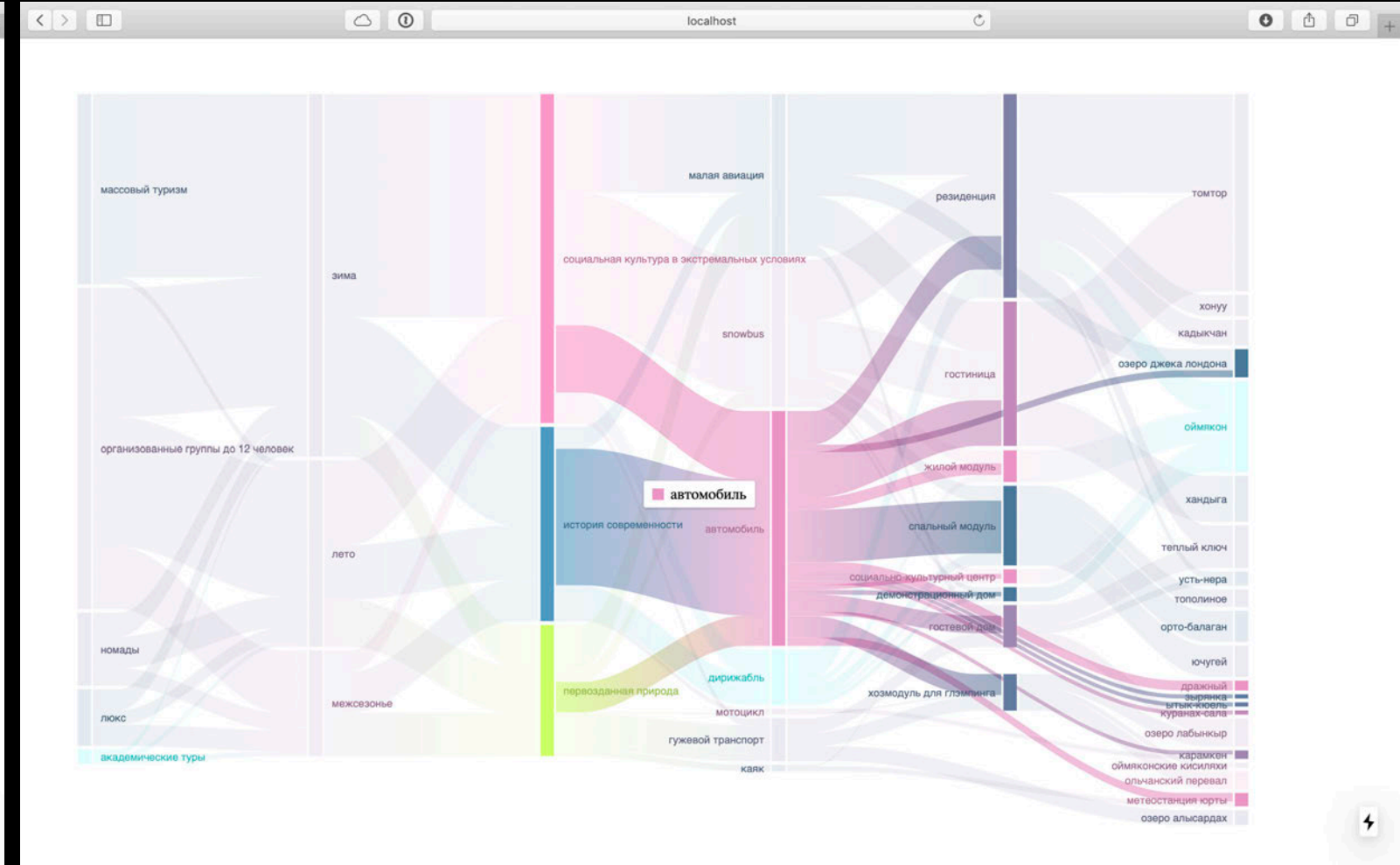
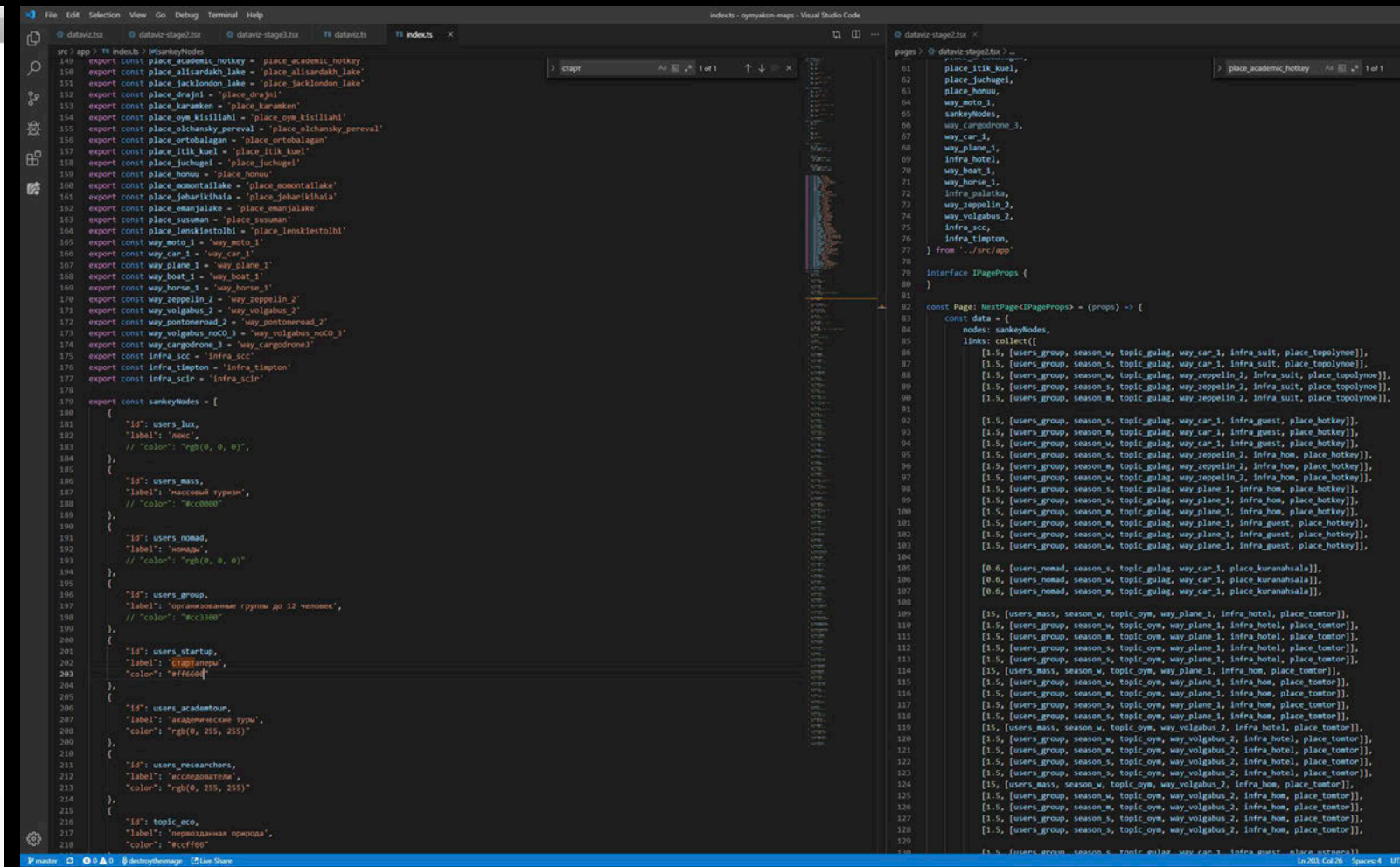
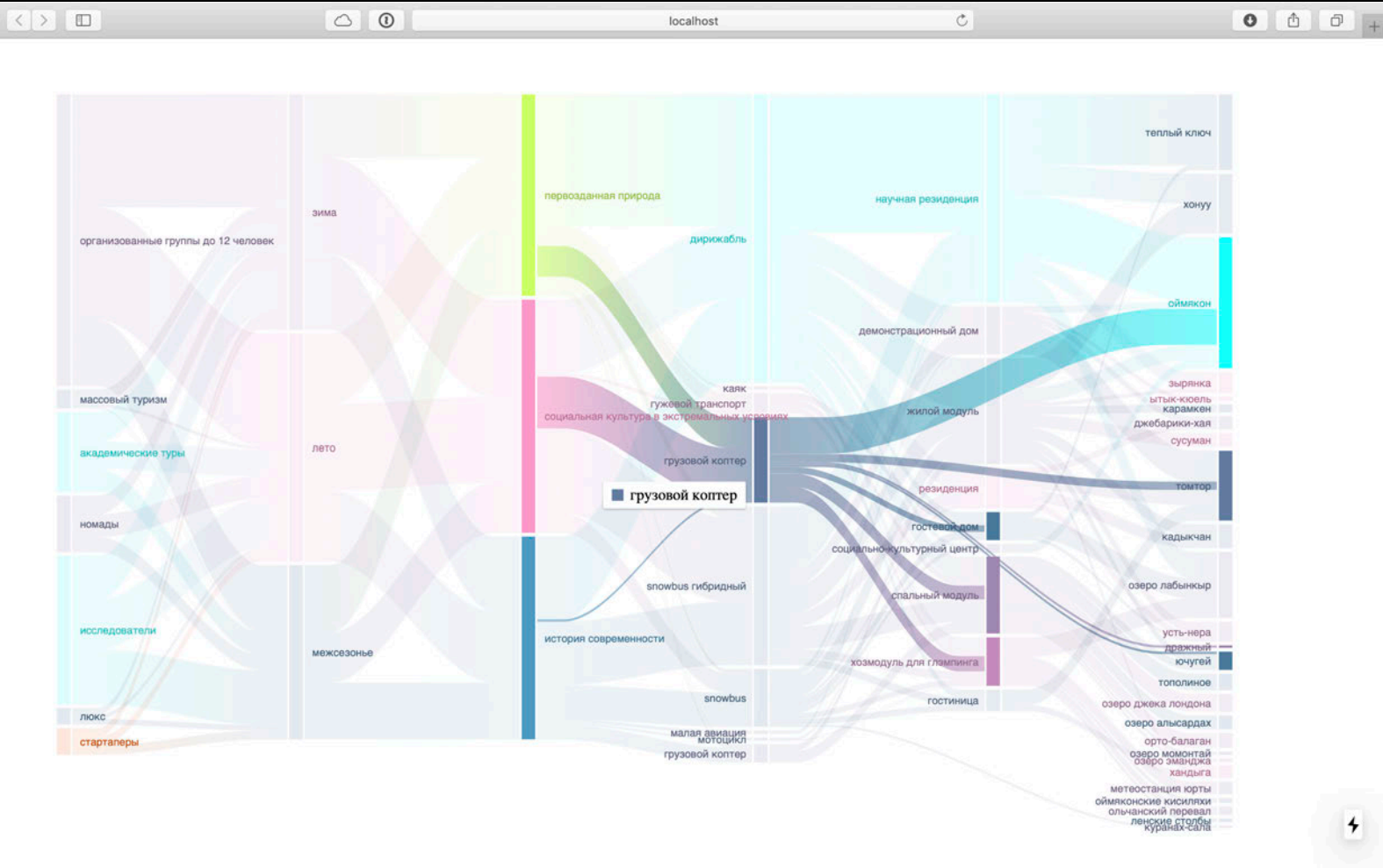
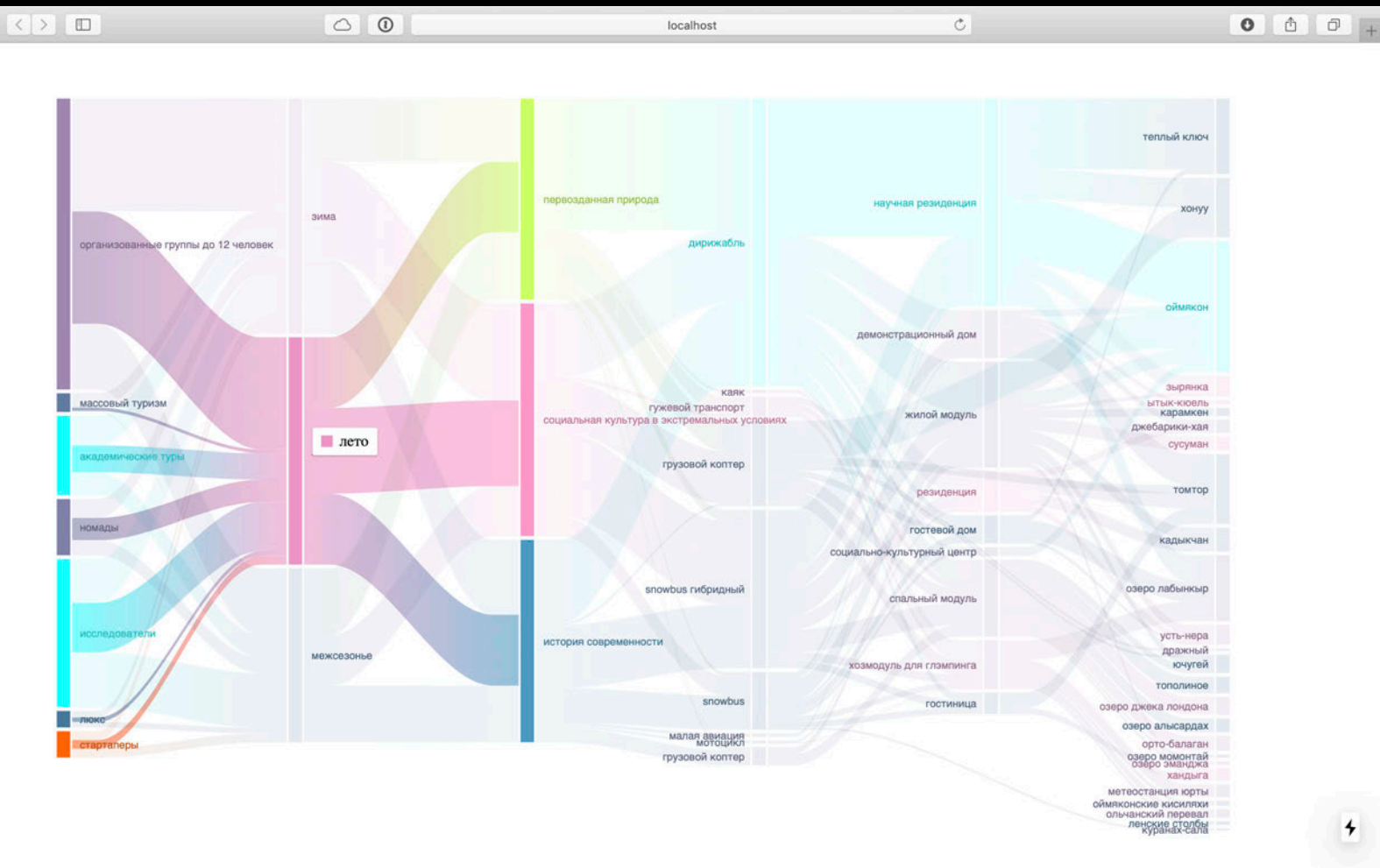
КОНВЕРСИЯ

ЦЕЛЕВОЙ СЦЕНАРИЙ

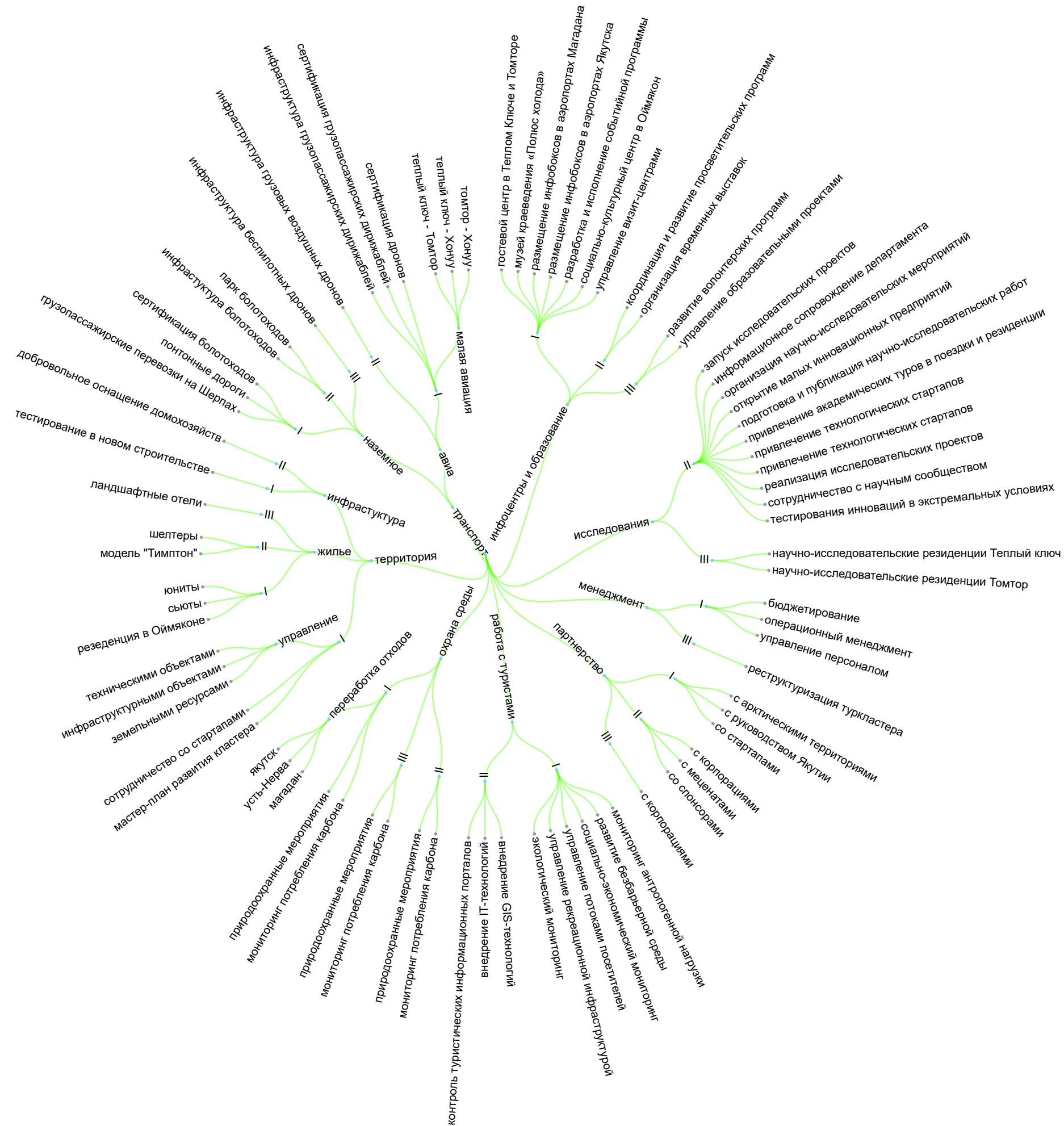
НОВЫЕ АУДИТОРИИ

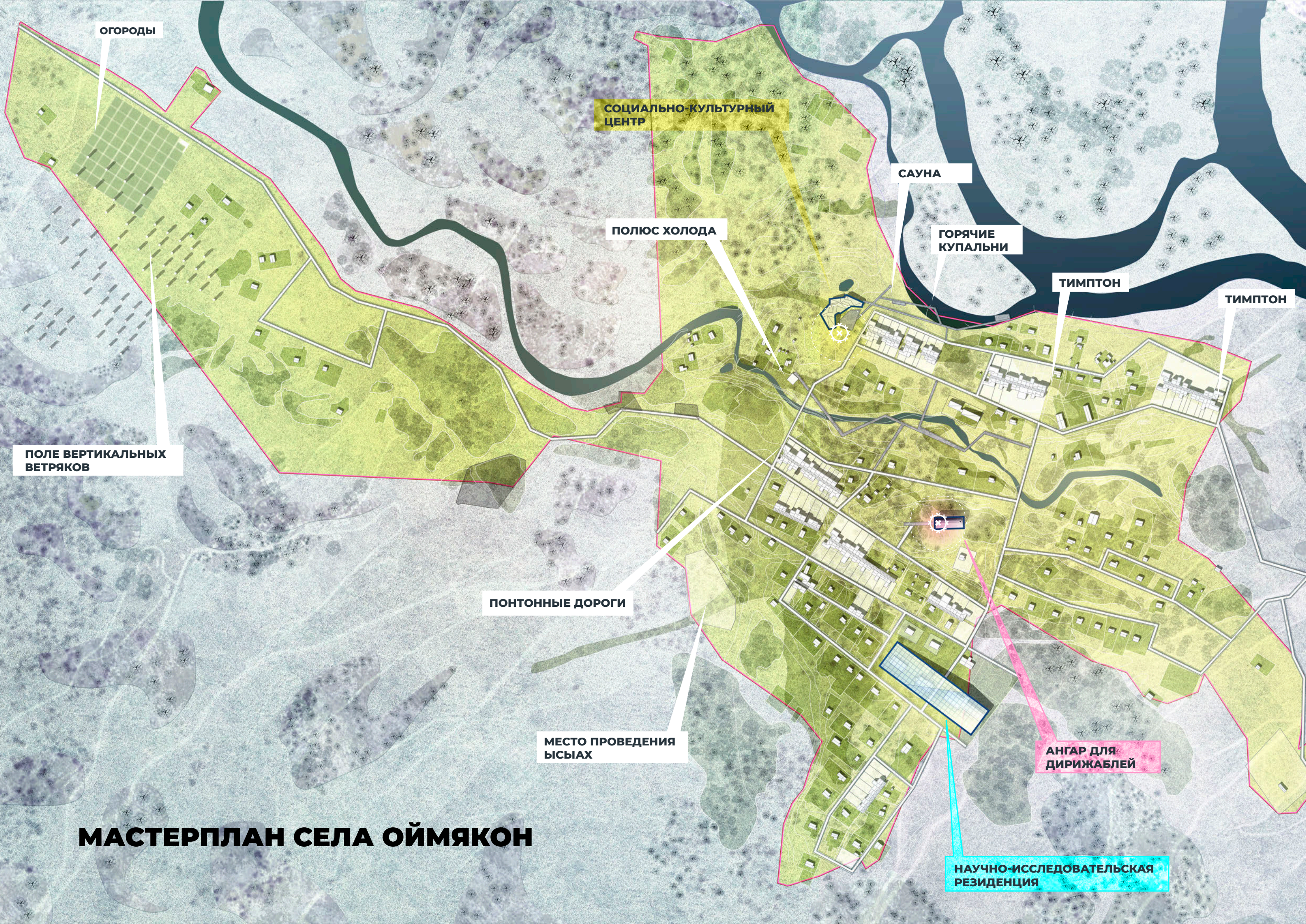
ВЫРАВНИВАНИЕ СЕЗОННОСТИ

ИНТЕРФЕЙС СЦЕНАРИЕВ СТРАТЕГИИ



ОРГАНИЗАЦИОННАЯ СТРУКТУРА ПРОЕКТА





ОГОРОДЫ

СОЦИАЛЬНО-КУЛЬТУРНЫЙ
ЦЕНТР

САУНА

ГОРЯЧИЕ
КУПАЛЬНИ

ТИМПТОН

ТИМПТОН

ПОЛЮС ХОЛОДА

ПОЛЕ ВЕРТИКАЛЬНЫХ
ВЕТРЯКОВ

ПОНТОННЫЕ ДОРОГИ

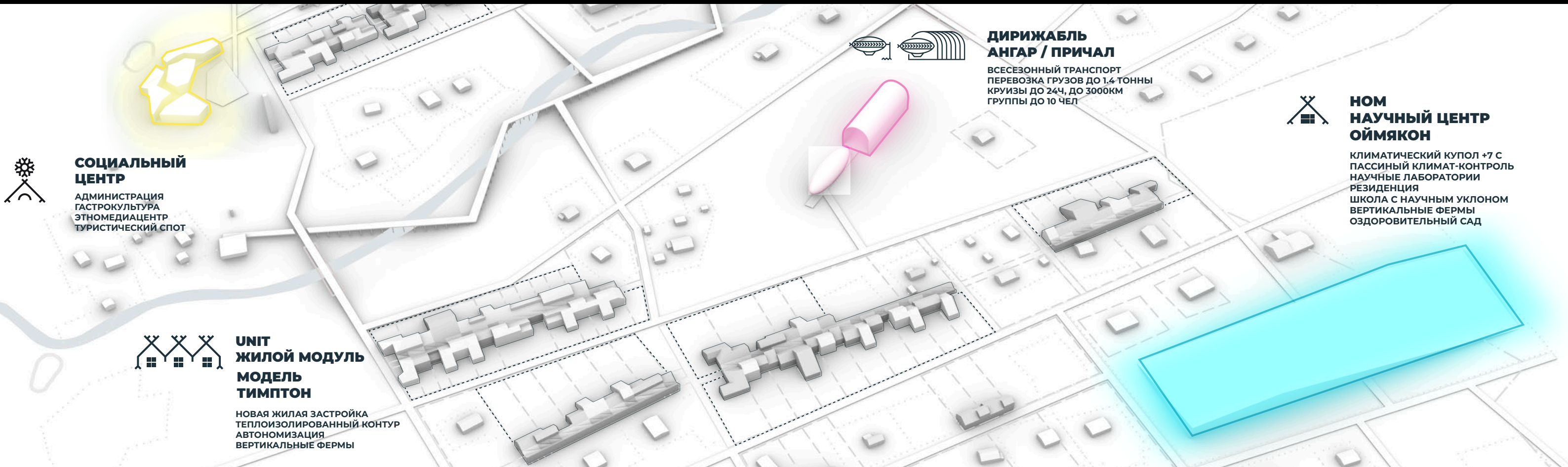
МЕСТО ПРОВЕДЕНИЯ
ЫСЫАХ

АНГАР ДЛЯ
ДИРИЖАБЛЕЙ

НАУЧНО-ИССЛЕДОВАТЕЛЬСКАЯ
РЕЗИДЕНЦИЯ

МАСТЕРПЛАН СЕЛА ОЙМЯКОН

ФРАГМЕНТ МАСТЕРПЛАНА СЕЛА ОЙМЯКОН



СОЦИАЛЬНЫЙ ЦЕНТР

АДМИНИСТРАЦИЯ
ГАСТРОКУЛЬТУРА
ЭТНОМЕДИАЦЕНТР
ТУРИСТИЧЕСКИЙ СПОТ



UNIT ЖИЛОЙ МОДУЛЬ МОДЕЛЬ ТИМПТОН

НОВАЯ ЖИЛАЯ ЗАСТРОЙКА
ТЕПЛОИЗОЛИРОВАННЫЙ КОНТУР
АВТОНОМИЗАЦИЯ
ВЕРТИКАЛЬНЫЕ ФЕРМЫ



ДИРИЖАБЛЬ АНГАР / ПРИЧАЛ

ВСЕСЕЗОННЫЙ ТРАНСПОРТ
ПЕРЕВОЗКА ГРУЗОВ ДО 1.4 ТОННЫ
КРУИЗЫ ДО 24Ч, ДО 3000КМ
ГРУППЫ ДО 10 ЧЕЛ

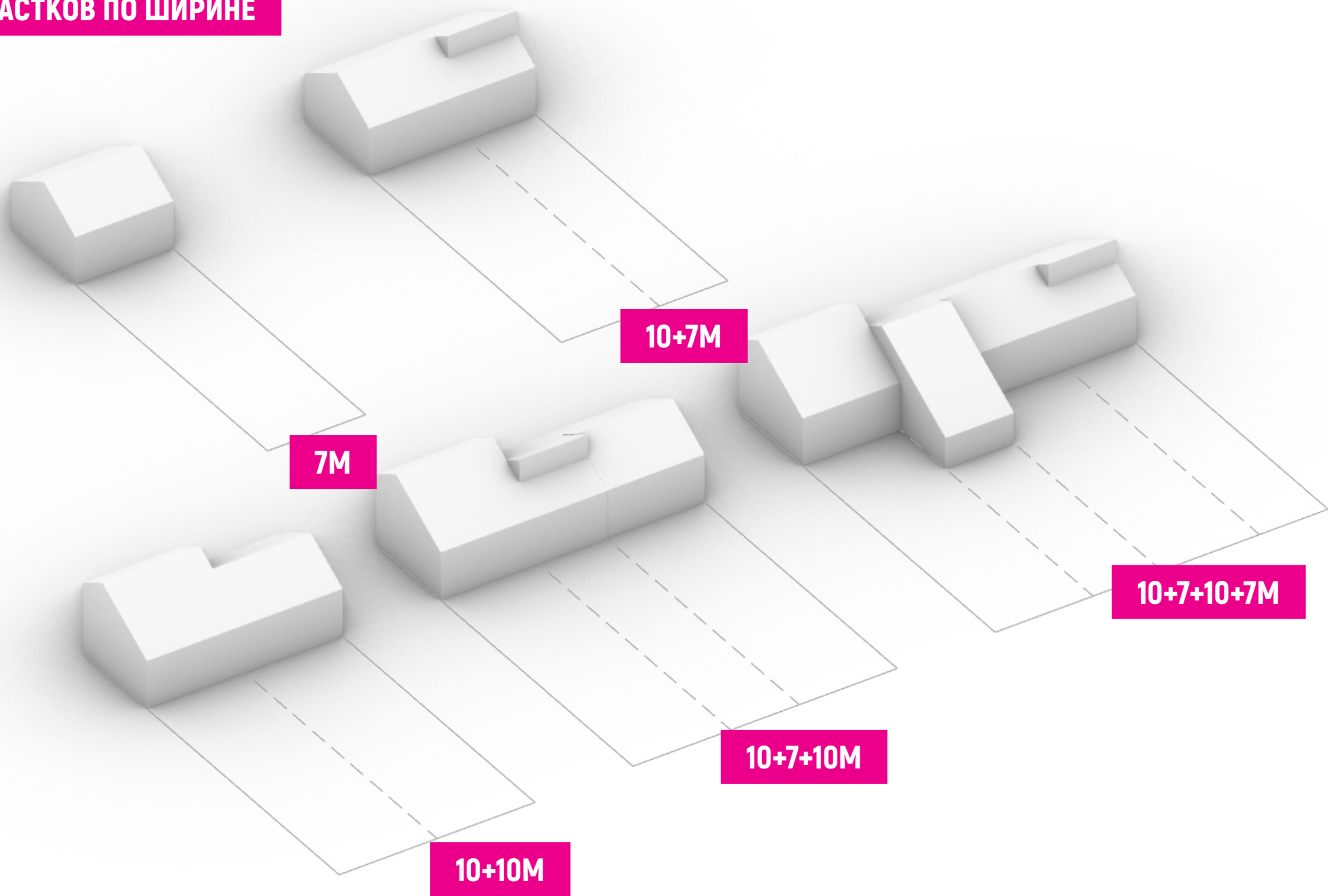


НОМ НАУЧНЫЙ ЦЕНТР ОЙМЯКОН

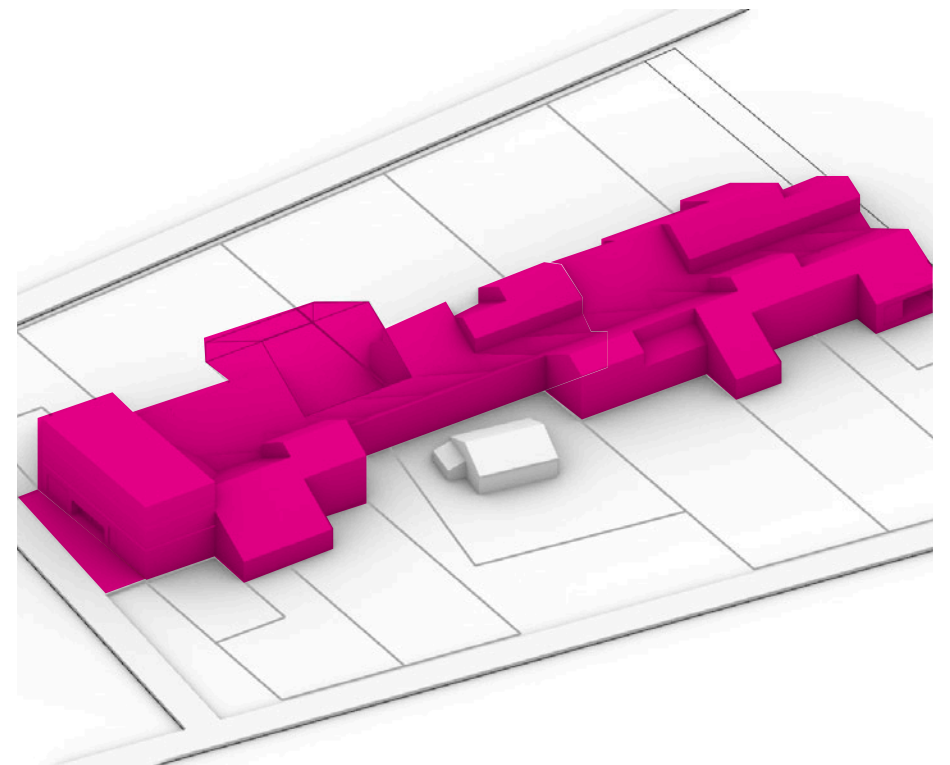
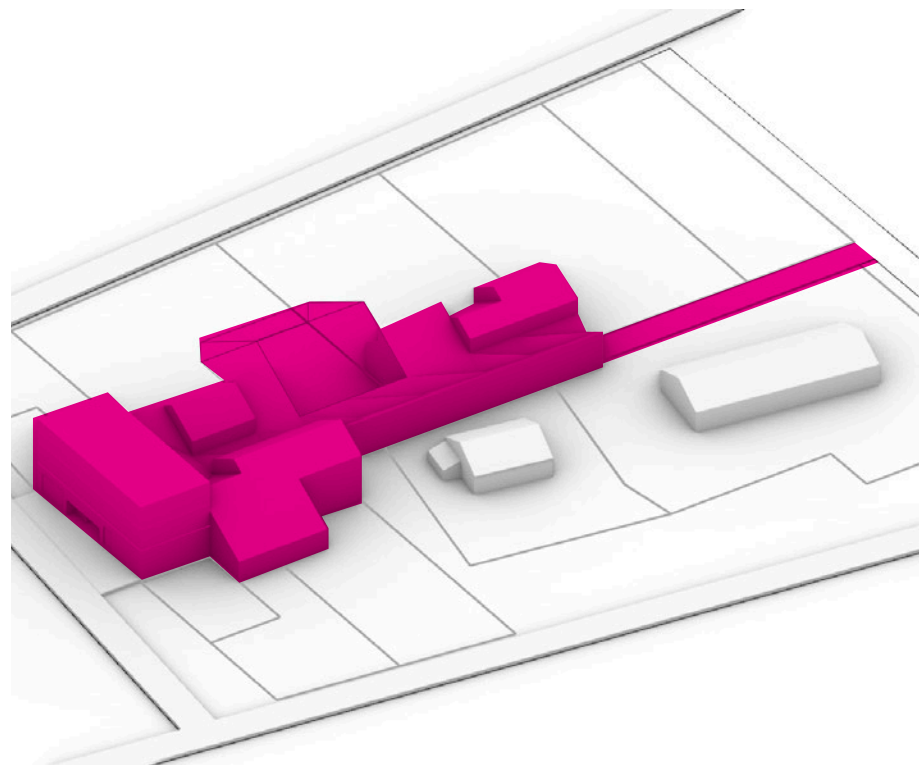
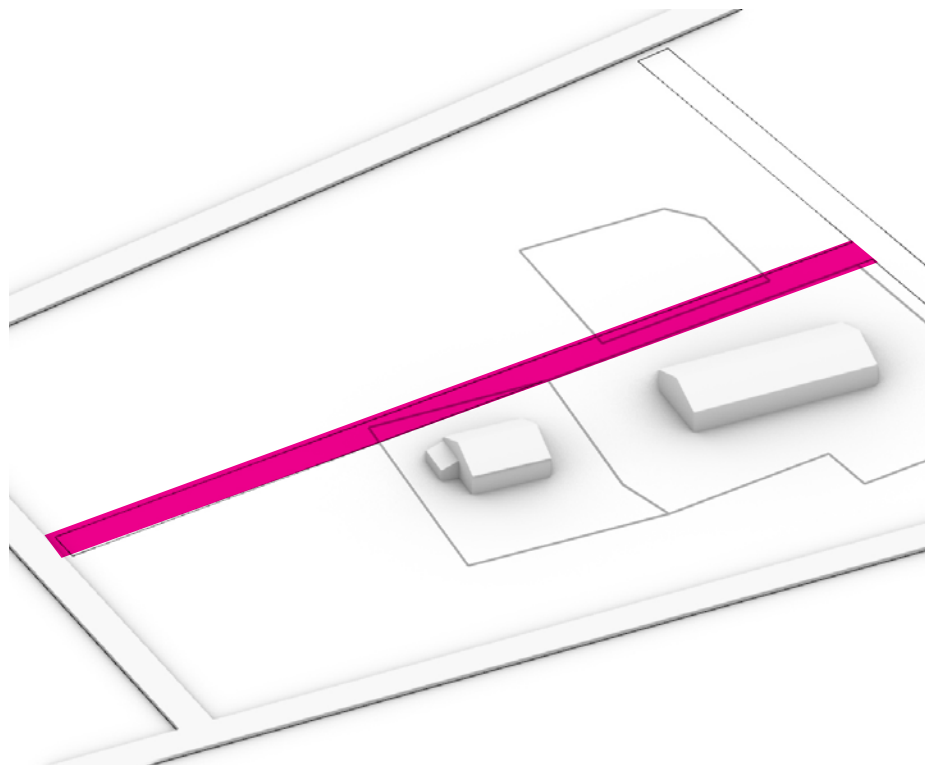
КЛИМАТИЧЕСКИЙ КУПОЛ +7 С
ПАСИВНЫЙ КЛИМАТ-КОНТРОЛЬ
НАУЧНЫЕ ЛАБОРАТОРИИ
РЕЗИДЕНЦИЯ
ШКОЛА С НАУЧНЫМ УКЛОНОМ
ВЕРТИКАЛЬНЫЕ ФЕРМЫ
ОЗДОРОВИТЕЛЬНЫЙ САД

МОДЕЛЬ ТИМПТОН НОВОЙ ЗАСТРОЙКИ СЕЛА ОЙМЯКОН

МОДУЛИ УЧАСТКОВ ПО ШИРИНЕ



МОДЕЛЬ ТИМПТОН НОВОЙ ЗАСТРОЙКИ СЕЛА ОЙМЯКОН



СОЦИАЛЬНО-КУЛЬТУРНЫЙ ЦЕНТР И НОВАЯ ЗАСТРОЙКА





MLA+

Яна Голубева
Михаил Степура

design :: unit

Данияр Юсупов
Николай Медведенко
Надежда Кузнецова
Елизавета Владимирова
Владимир Петросян
Сергей Барышев
Роман Тимашев
Григорий Балувев
Марина Цай
Анастасия Сошникова
Лилия Заманова



Татьяна Мухина
Вячеслав Иванов



Вячеслав Ипатьев